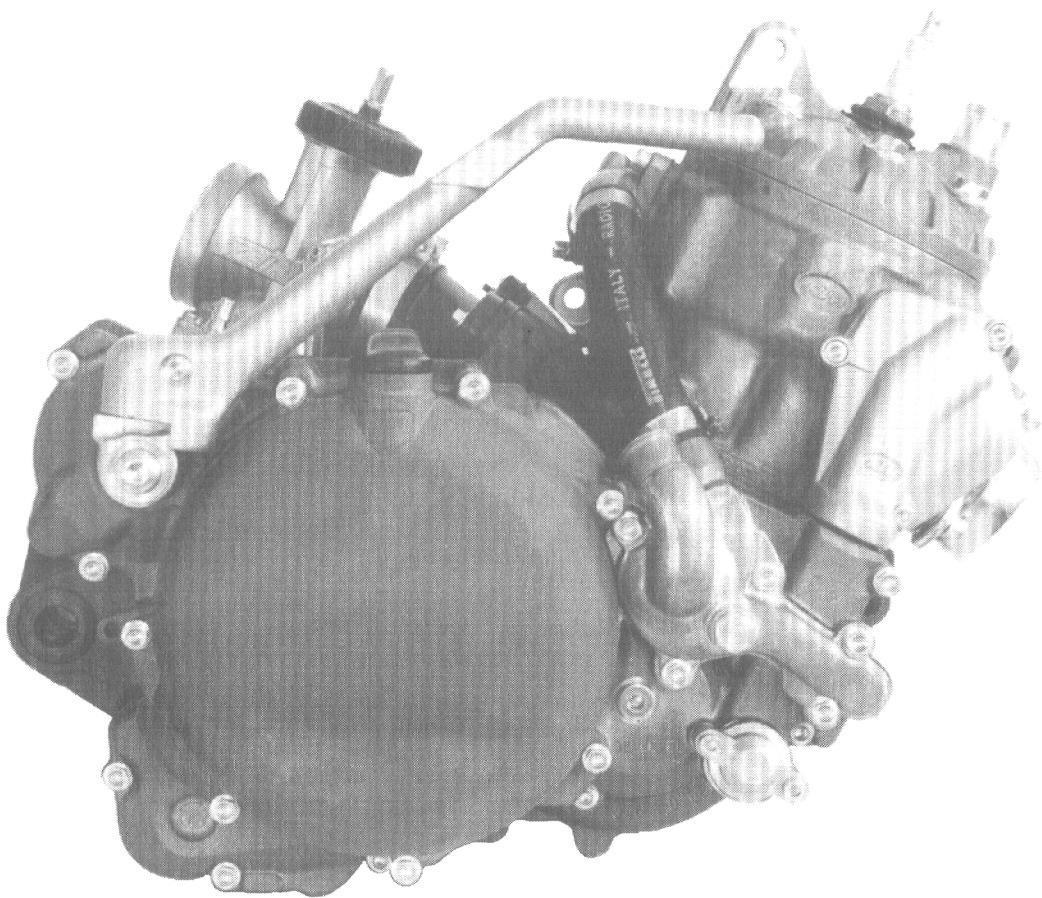




ERSATZTEILKATALOG '95

SPARE PARTS MANUAL



MOTOR ENGINE

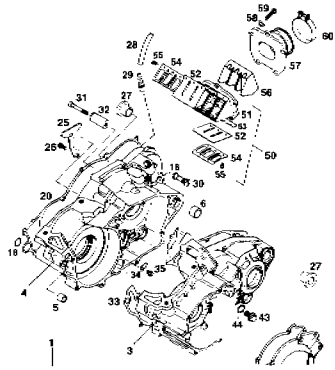
250 / 300 TVC

Technische Daten
Technical Data

ART. NR. 3.203.76
7.94

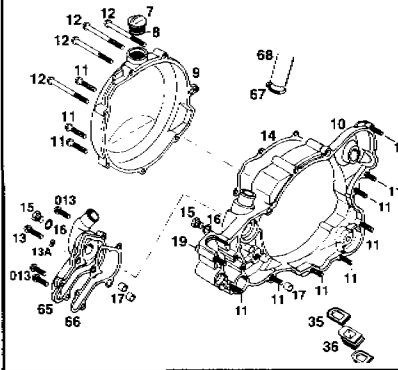
Hr. Reichinger

MOTORGEHÄUSE
ENGINE CASE



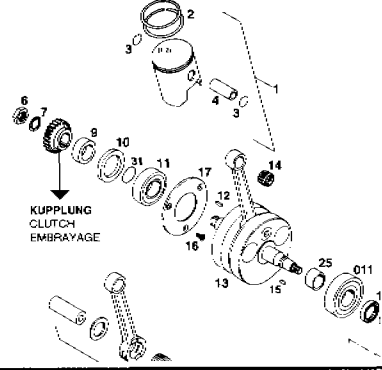
SEITE
Page
3

KUPPLUNGSDECKEL
CLUTCH COVER



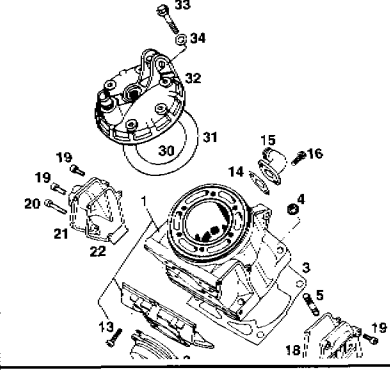
SEITE
Page
4

KURBELTRIEB, KOLBEN
CRANKSHAFT, PISTON



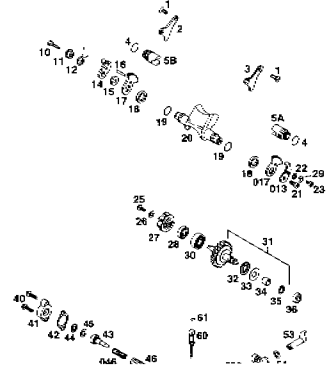
SEITE
Page
5

ZYLINDER
CYLINDER



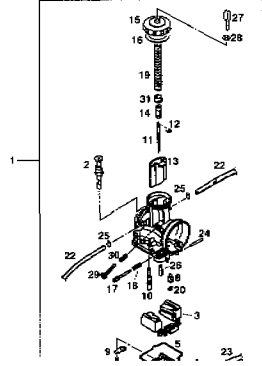
SEITE
Page
6

AUSLASSTEUERUNG
TWIN VALVE CONTROL



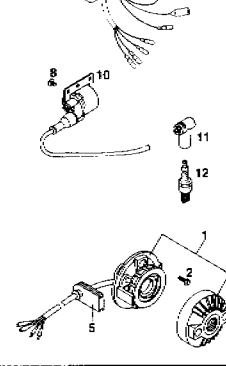
SEITE
Page
7-8

VERGASER
CARBURETTOR



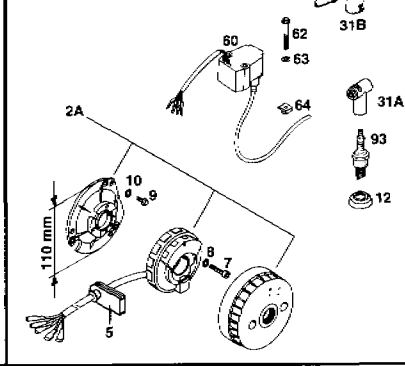
SEITE
Page
9-10

ZÜNDANLAGE SEM DIGITAL
IGNITION SYSTEM



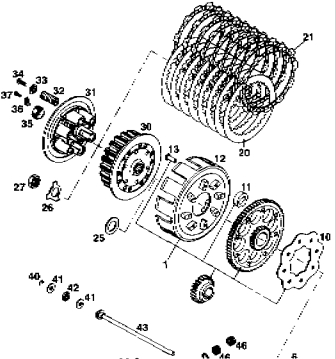
SEITE
Page
11

ZÜNDANLAGE SEM K11
IGNITION SYSTEM



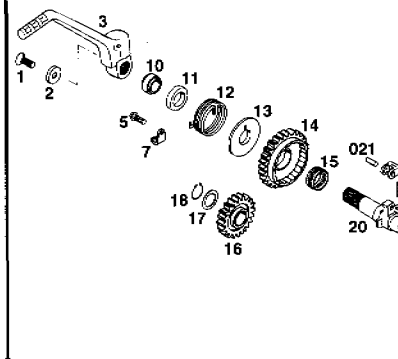
SEITE
Page
12

KUPPLUNG
CLUTCH



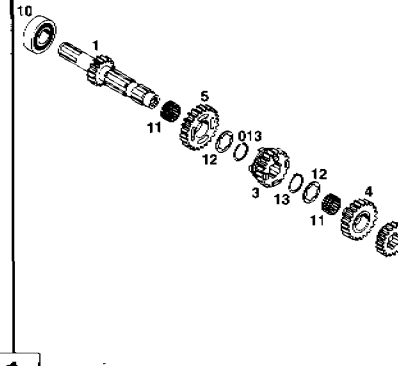
SEITE
Page
13

KICKSTARTER
KICKSTARTER



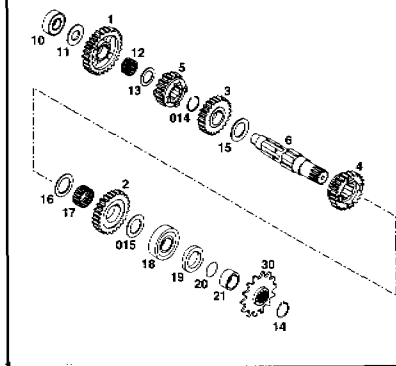
SEITE
Page
14

GETRIEBE I
TRANSMISSION I

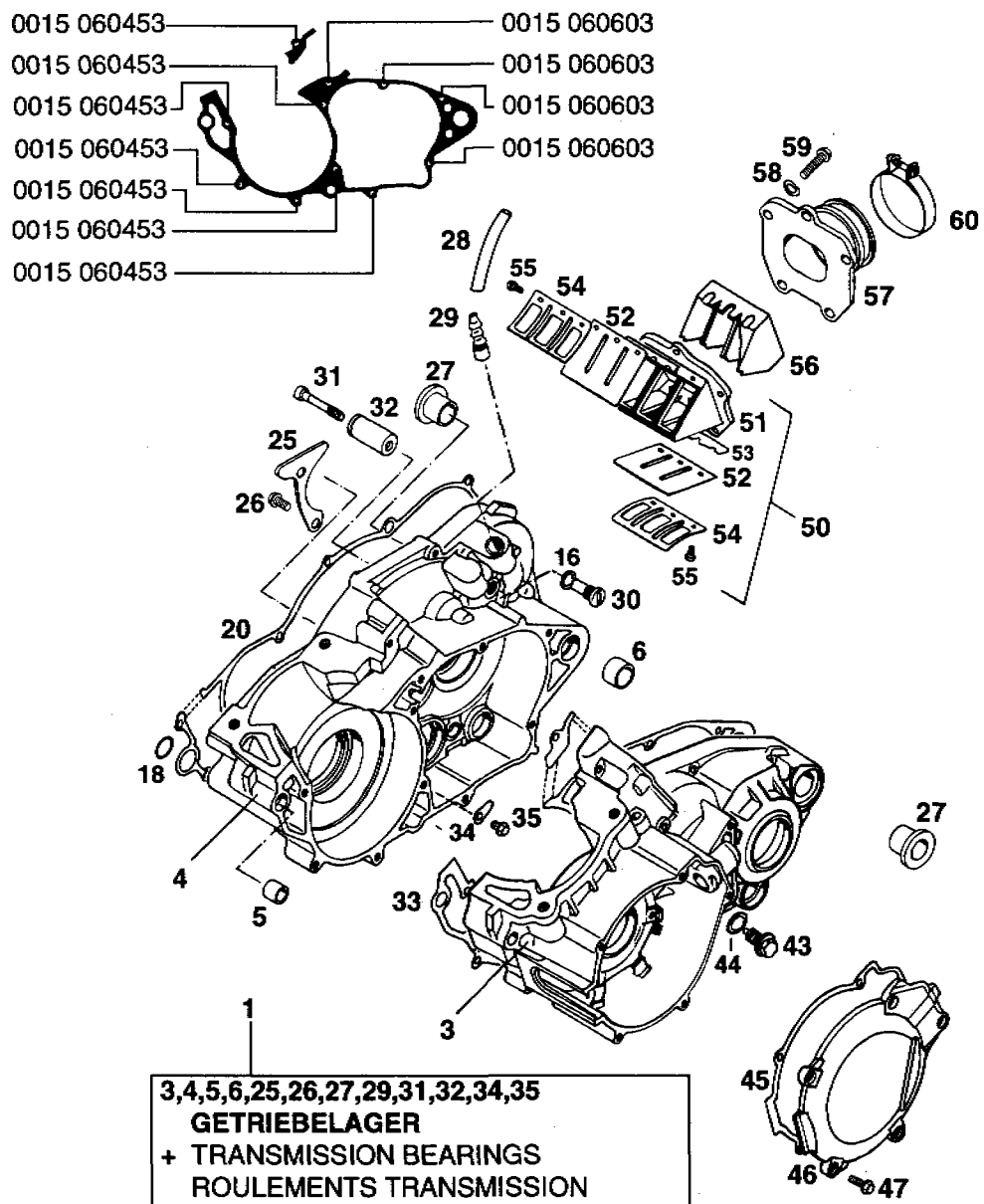


SEITE
Page
15

GETRIEBE II
TRANSMISSION II



SEITE
Page
16

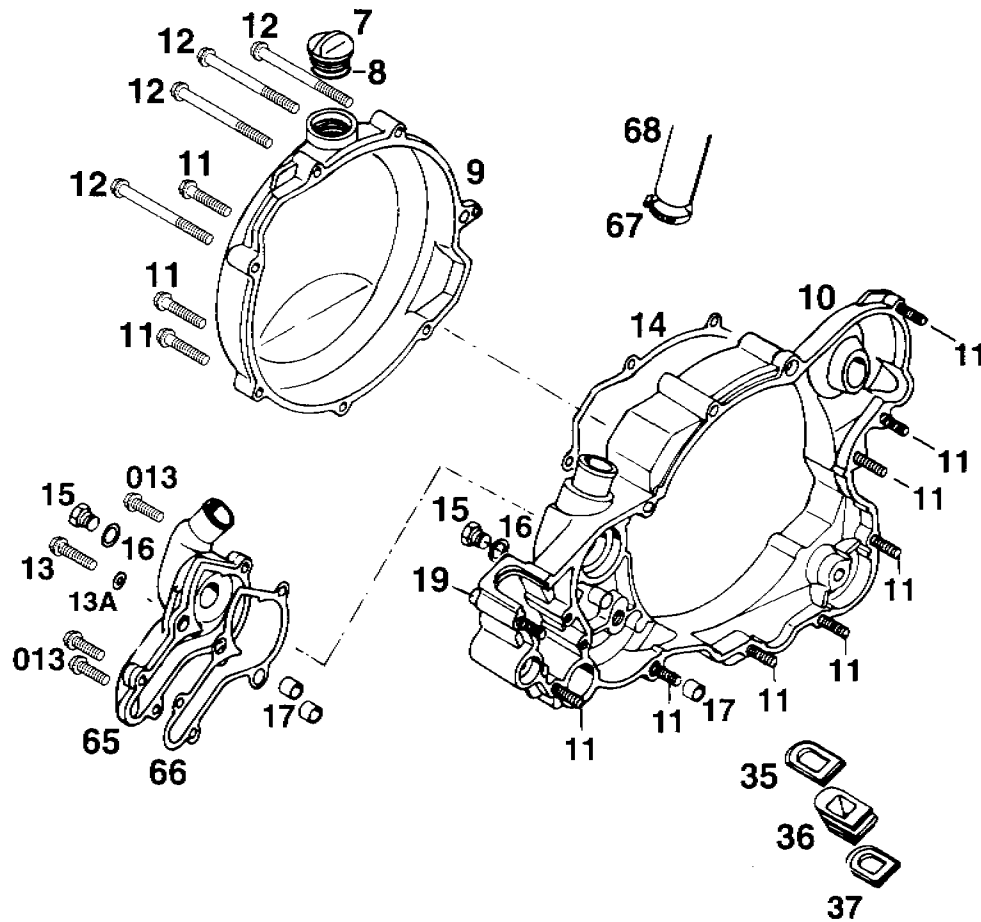


3,4,5,6,25,26,27,29,31,32,34,35
GETRIEBELAGER
+ TRANSMISSION BEARINGS
ROULEMENTS TRANSMISSION
 2 X 502.32.095.000, 546.33.027.000
 2 X 0991 060122, 0625 201029, 565.33.093.000,
 0625 062031, 0625 613742, 2 X 0625 618050

95-546.30.0

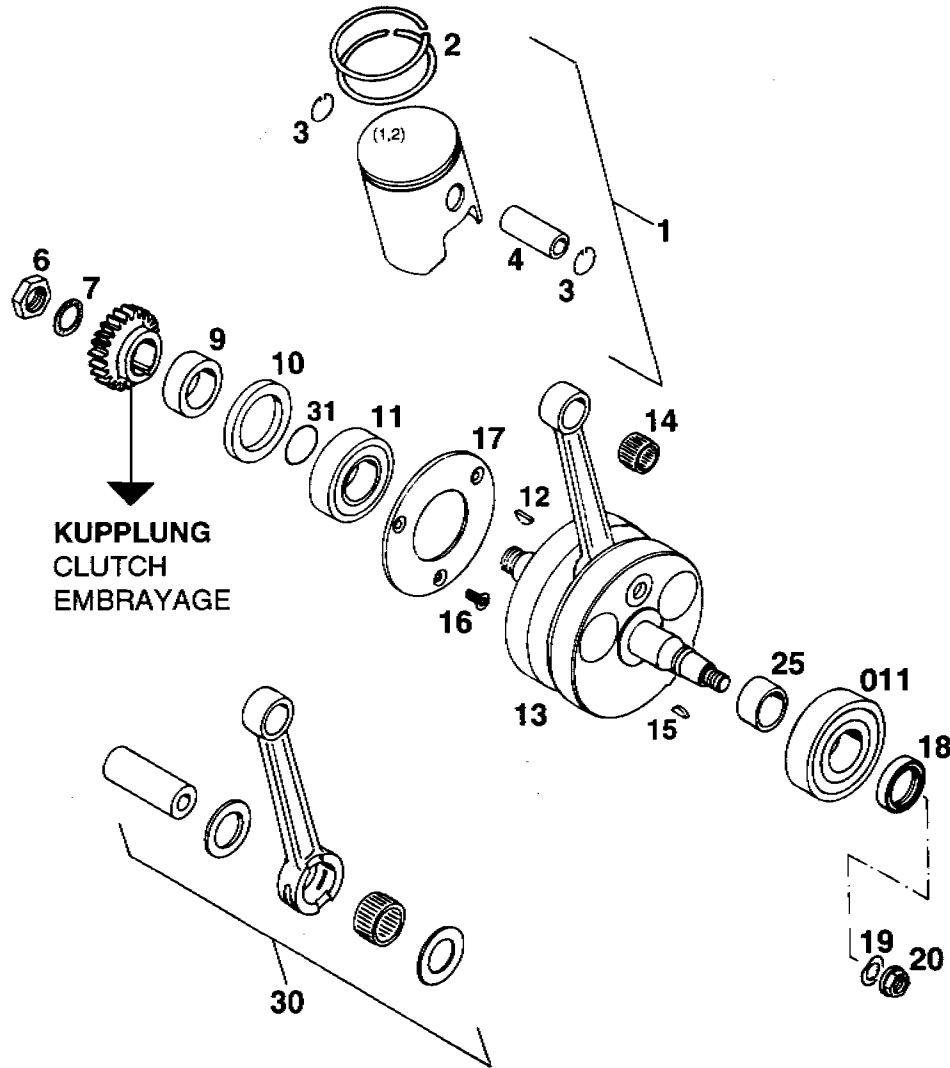
BILD/FIG	TEILNR / PARTNR	BEZEICHNUNG	DESCRIPTION	STK / QTY
1*	546.30.000.644/29	MOTORGEHÄUSE KPL. MIT LAGER	ENGINE CASE CPL.	1
5	546.30.027.000	PASSBÜCHSE 13,8 X 11 X 12	DOWEL	1
6	501.30.027.000	PASSHÜLSE 19 X 15,5 X 12	DOWEL	1
16	580.38.032.110	CU-DICHTRING 9 X 13 X 1	SEAL RING	1
18	0770 140200	O-RING 14 X 2,0	O-RING	1
20	546.30.025.000	KU.DECKELDICHUNG PAPIER 0,5	CLUTCH CASE GASKET	1
25	546.30.017.000	HALTEBLECH	RETAINING PLATE	1
26*	0015 060123	SK-BUNDSCHRAUBE M6X12	H H COLLAR SCREW	2
27	501.30.010.000	GEHÄUSEBÜCHSE	CRANK CASE BUSH	2
28	550.07.016.001	SCHLAUCH 7X10 PER METER	HOSE	0,25
29	546.30.022.000	ENTLÜFTUNGSSTUTZEN '94	BREATHER SCREW	1
30	545.30.001.150	FLACHKOPFSCHRAUBE M.ZAPFEN	FLAT HEAD SCREW	1
31	0912 070403	ISK-SCHRAUBE DIN912-M7X40	A H SCREW	1
32	546.33.018.400	LAGERZAPFEN F. STARTERZW.RAD	LOCATING PIN	1
33	546.30.039.000	MOTORGEHÄUSEDICHUNG	ENGINE CASE GASKET	1
34	546.34.049.000	HALTEBLECH	RETAINING PLATE	2
35*	0015 060083	SK-BUNDSCHRAUBE M6X8	H H COLLAR SCREW	2
43	580.30.021.000	ÖLABLASSSCHRAUBE MIT MAGNET M12	OIL DRAIN PLUG	1
44	580.38.022.000	DICHTRING 12 X 18 X 1,5 CU	SEAL RING	1
45	546.30.040.300	ZÜNDDECKELDICHUNG '92	IGN.CASE GASKET	1
46*	546.30.002.200	ZÜNDUNGSDECKEL '95	IGN.CASE COVER	1
47*	0015 050163	SK-BUNDSCHRAUBE M5X16	H H COLLAR SCREW	5
50	546.30.051.044	MEMBRANGEHÄUSE KPL. 250'93	REED VALVE ASSY CP	1
50*	546.30.351.244	MEMBRANGEHÄUSE KPL. 300'95	REED VALVE ASSY CP	1
51	544.30.051.000	MEMBRANGEHÄUSE LOSE	REED VALVE CASE	1
52	546.30.052.000	MEMBRANE 250'93	RED VALVE	2
52*	546.30.352.000	MEMBRANE 300'95	RED VALVE	2
53*	542.30.056.000	UNTERLEGSTREIFEN 300 CC	GASKET	2
54	546.30.053.000	ANSCHLAGBLECH	STOP PLATE	2
55	0084 040083	ZYLINDERSCHRAUBE DIN84A-M4X8	CYL.HEAD SCREW	6
56	546.30.054.000	MEMBRANEINSATZ '94	VELOCITY INSERT	1
57	546.30.050.000	ANSAUGFLANSCH	INTAKE ADAPTER	1
58	0137 060000	FEDERSCHEIBE DIN137-B6	SPRING WASHER	5
59*	0015 060253	SK-BUNDSCHRAUBE M6X25	H H COLLAR SCREW	5
60	543.30.061.000	SCELLE 52/12	CLAMP	1
--	546.30.100.000	DICHTUNGSSATZ 250/300 '90-'95	GASKET SET CPL.	1

* = NEUTEIL / NEW PART X = NACH BEDARF / AS REQUIRED

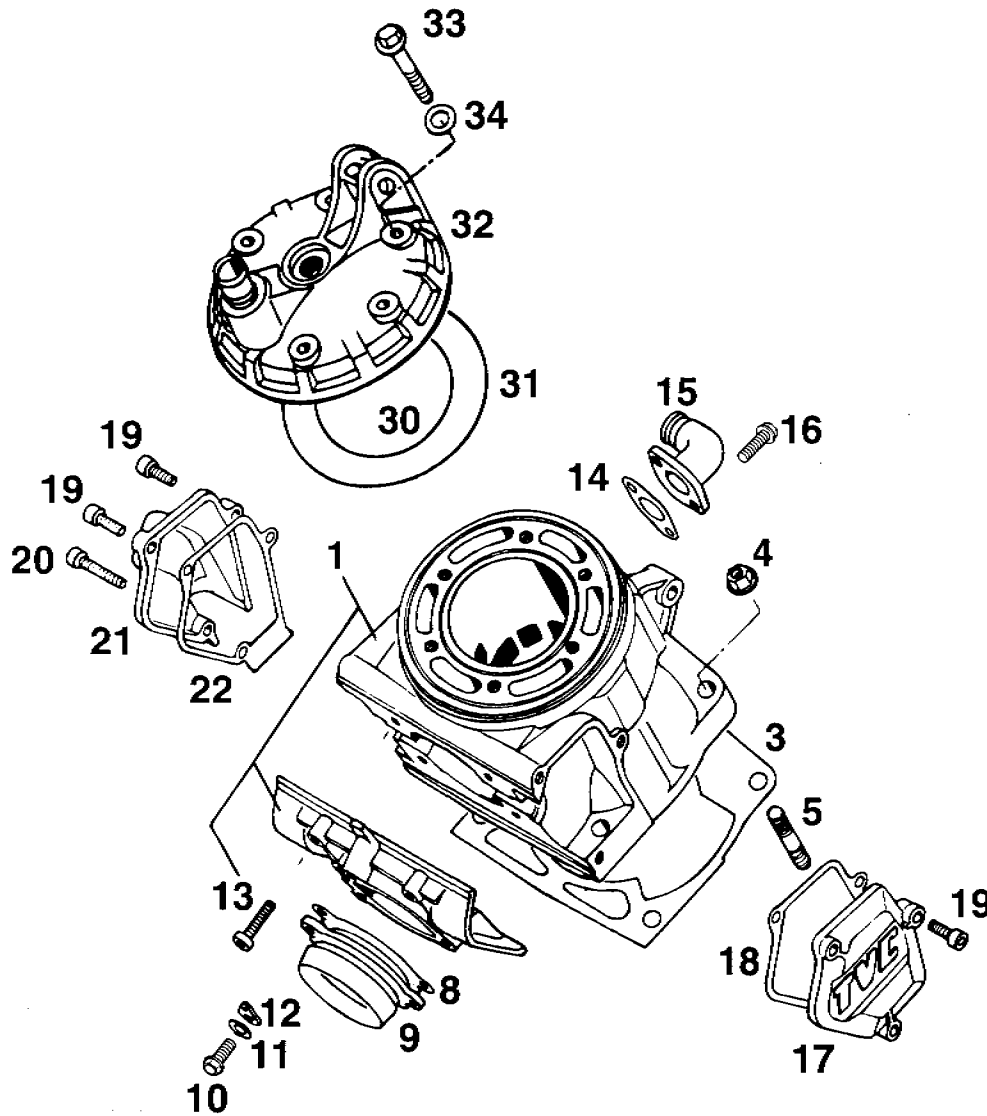


BILD/FIG	TEILNR / PARTNR	BEZEICHNUNG	DESCRIPTION	STK / QTY
7	580.30.020.000	ÖLEINFÜLLSCHRAUBE	PLUG	1
8	0770 160030	O-RING 16 X 3 NBR 70	O-RING	1
9*	546.30.101.000/29	KUPPLUNGSAUSSENDECKEL	'95 OUTER CLUTCH COVER	1
10*	546.30.001.200/29	KUPPLUNGSDECKEL	'95 CLUTCH COVER	1
11*	0015 060303	SK-BUNDSCHRAUBE M6X30	H H COLLAR SCREW	11
12*	0015 060703	SK-BUNDSCHRAUBE M6X70	H H COLLAR SCREW	4
13*	0015 060253	SK-BUNDSCHRAUBE M6X25	H H COLLAR SCREW	2
013*	0015 060203	SK-BUNDSCHRAUBE M6X20	H H COLLAR SCREW	3
13A	580.36.065.000	DICHTRING 6 X 10 X 1 CU	SEAL RING	2
14	546.30.025.050	KU-AUSSENDECKELDICHUNG	GASKET	1
15	546.30.021.000	SK-VERSCHLUSSCHR. M10X1 SW13	PLUG	2
16	420.13.226.000	DICHTRING 10 X 16 X 1 CU	SEAL RING CU.	2
17	490.30.090.000	PASSHÜLSE 7 X 9,8 X 10	DOWEL	3
19*	0015 060453	SK-BUNDSCHRAUBE M6X45	H H COLLAR SCREW	1
35	546.37.207.000	DICHTELEMENT OBEN	GASKET	1
36	546.37.007.000	ABDICHTUNG	GASKET	1
37	546.37.107.000	DICHTELEMENT UNTEN	GASKET	1
65	546.35.001.000	WASSERPUMPENDECKEL	WATER PUMP COVER	1
66	546.35.003.200	WASSERPUMPENDECKELDICHUNG	WATER PUMP GASKET	1
67	100.01.020.000	SCHLAUCHBINDER A2	CLAMP	2
68	565.35.025.001	KÜHLERSCHLAUCH 18X25 PER MET.	RADIATOR HOSE	0,13

BILD/FIG	TEILNR / PARTNR	BEZEICHNUNG	DESCRIPTION	STK / QTY
1*	546.30.007.300	KOLBEN KPL. 67,5 KOLBENGRÖSSE (1,2) ANGEBEN	250'95 DECLA.PISTON (1,2)	1
1*	546.30.307.300	KOLBEN KPL. 72,0 KOLBENGRÖSSE (1,2) ANGEBEN	300'95 DECLA.PISTON (1,2)	1
2	546.30.032.000	R-RING 67,50 X 1	250 CC SQUARE RING	2
2	546.30.332.000	R-RING 72,0 X 1,25	300 CC SQUARE RING	2
3	543.30.074.000	DRAHTSPRENGRING SKA 18	CIRCLIP	2
4	546.30.033.000	KOLBENBOLZEN 250-VI	WRIST PIN	1
6	546.30.029.000	SK-MUTTER M18X1,5-LINKS	NUT L/H	1
7	581.32.072.000	SPERRKANTRING VSK 18	LOCK WASHER	1
9	546.30.016.200	DISTANZHÜLSE 28 X 38 X 14	SPACER BUSH	1
10	0760 385273	WELLENDICHTRING 38X52X7 BTSL	RADIAL SEAL RING	1
11	0625 062064	RILLENKUGELLAGER 6206 TNH C4	BALL BEARING	1
011	0625 063061	RILLENKUGELLAGER 6306 C4	BALL BEARING	1
12	0888 050650	SCHEIBENFEDER DING6888-5 X 6,5	WOODRUF KEY	1
13	546.30.018.300	KURBELWELLE HUB 69,5	250'93 CRANKSHAFT	1
13	546.30.318.300	KURBELWELLE HUB 73	300 '94 CRANKSHAFT	1
14	544.30.034.000	NADELLAGER 18 X 22 X 20	NEEDLE BEARING	1
15	0888 030050	SCHEIBENFEDER DING6888-3 X 5	WOODRUFF KEY	1
16	0991 060122	SENKSCHRAUBE DIN7991-M6X12	ALLEN FLATHEAD SCR	3
17	544.30.019.000	HALTEBLECH F.HAUPTLAGER	BRACKET	1
18	0760 253570	WELLENDICHTRING 25X35X7 BTSL	SEAL RING	1
19	543.30.029.000	FEDERSCHEIBE B12X22	SPRING WASHER	1
20	490.30.021.000	BUNDMUTTER M12X1 RECHTS	NUT	1
25	545.30.023.000	INNENRING 25 X 30 X 17	INNER RACE	1
30	546.30.015.044	PLEVEL-REP.SATZ 250/300 CC	CON.ROD REP.KIT	1
31	0770 250015	O-RING 25 X 1,5	O-RING	1



KUPPLUNG
CLUTCH
EMBRYAGE



BILD/FIG	TEILNR / PARTNR	BEZEICHNUNG	DESCRIPTION	STK / QTY
1	546.30.005.444	ZYLINDER KPL.M.FLANSCH 250'93	CYLINDER CPL.	1
1	546.30.305.444	ZYLINDER KPL.M.FLANSCH 300'93	CYLINDER CPL.	1
3	546.30.030.003	ZYL.FUSSDICHTUNG 0,3 MM	CYL.BASE GASKET	X
3	546.30.030.005	ZYL.FUSSDICHTUNG 0,5 MM	CYL.BASE GASKET	X
3	546.30.030.010	ZYL.FUSSDICHTUNG 1,0 MM OILIT	CYL.BASE GASKET	X
4	546.30.044.000	BUNDMUTTER M10 SW=13	FLANGE NUT	4
5	0835 100351	STIFTSCHR. DIN835-M10X35-10.9	STUD	4
8	546.30.046.000	AUSPUFFSTUTZENDICHTUNG	EXHAUST GASKET	9
9	546.05.073.000	AUSPUFFFLANSCH	EXHAUST FLANGE	1
10*	0015 060163	SK-BUNDSCHRAUBE M6X16	H H COLLAR SCREW	3
11	0137 060000	FEDERSCHEIBE DIN137-B6	SPRING WASHER	3
12	510.05.074.000	FEDERLASCHE	RETAINING PLATE	1
13	0912 060303	ISK-SCHRAUBE DIN912-M6X30	A H SCREW	4
14	544.35.037.000	DICHTUNG FÜR WINKELSTUTZEN	GASKET	1
15	502.35.006.000	WINKELSTUTZEN	CONNECTING TUBE	1
16*	0015 060203	SK-BUNDSCHRAUBE M6X20	H H COLLAR SCREW	2
17	546.37.105.000	STEUERUNGSDECKEL LINKS	COVER L/S	1
18	546.37.106.000	DICHTUNG FÜR SEITENDECKEL	GASKET /SIDE COVER	1
19	0912 050123	ISK-SCHRAUBE DIN912-M5X12	A H SCREW	5
20	0912 050303	ISK-SCHRAUBE DIN912-M5X30	A H SCREW	1
21	546.37.005.000	STEUERUNGSDECKEL RECHTS	VALVE CONTR.COVER	1
22	546.37.006.100	DICHTUNG FÜR STEUERUNGSDECKEL	GASKET	1
30	0770 740021	O-RING 74 X 2 SILICON 250 CC	SILIC.O-RING	1
30	0770 780021	O-RING 78 X 2 SILICON 300 CC	SILIC.O-RING	1
31	0770 114020	O-RING 114 X 2	SILIC. O-RING	1
32*	546.30.006.500	ZYLINDERKOPF 250'95	CYLINDER HEAD	1
32*	546.30.306.500	ZYLINDERKOPF 300'95	CYLINDER HEAD	1
33	565.30.079.000	SONDERSCHRAUBE MBX42-10.9	SPECIAL SCREW	6
34	565.30.080.000	CU-SCHEIBE 8X16X1	WASHER	6

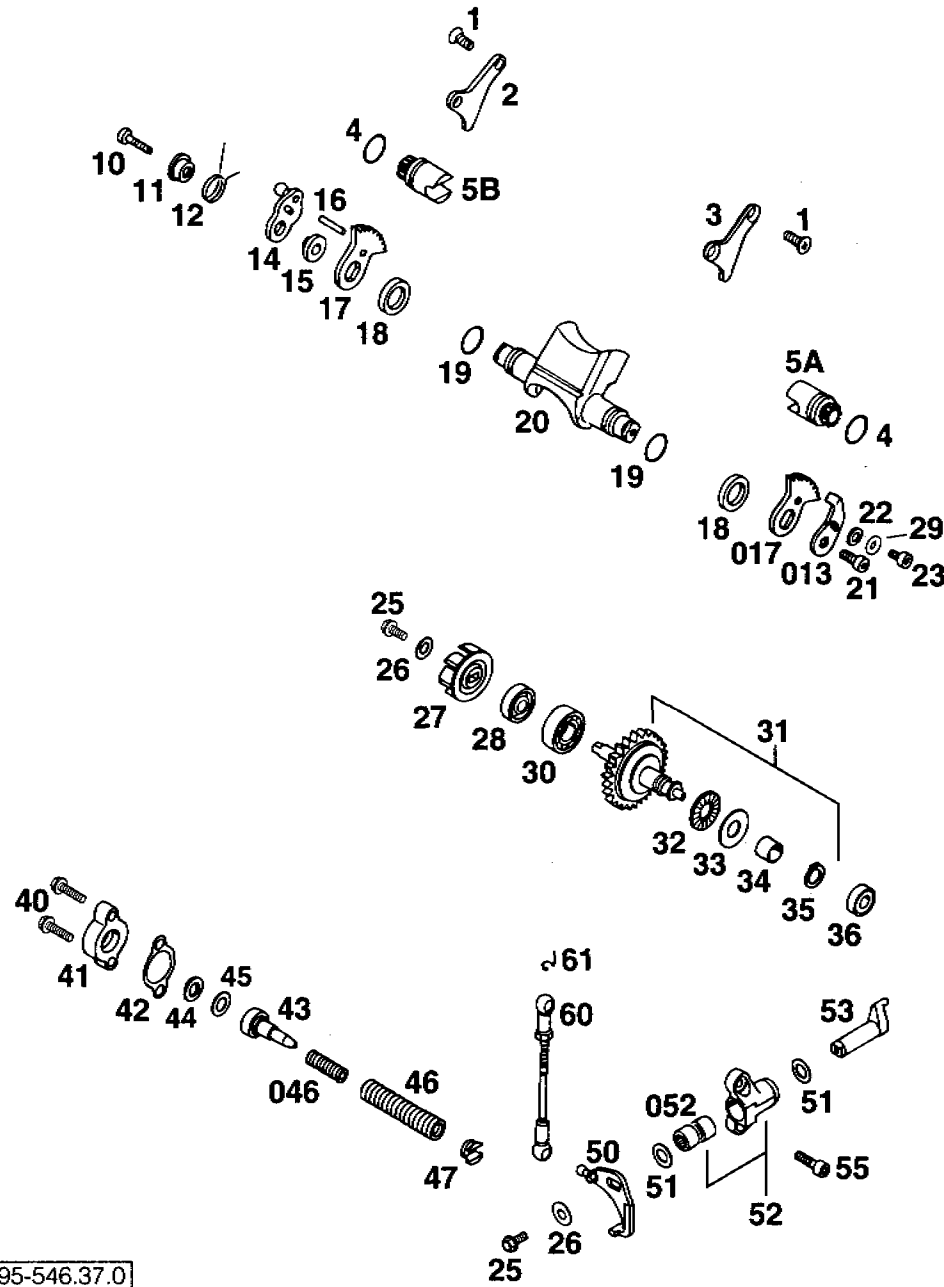
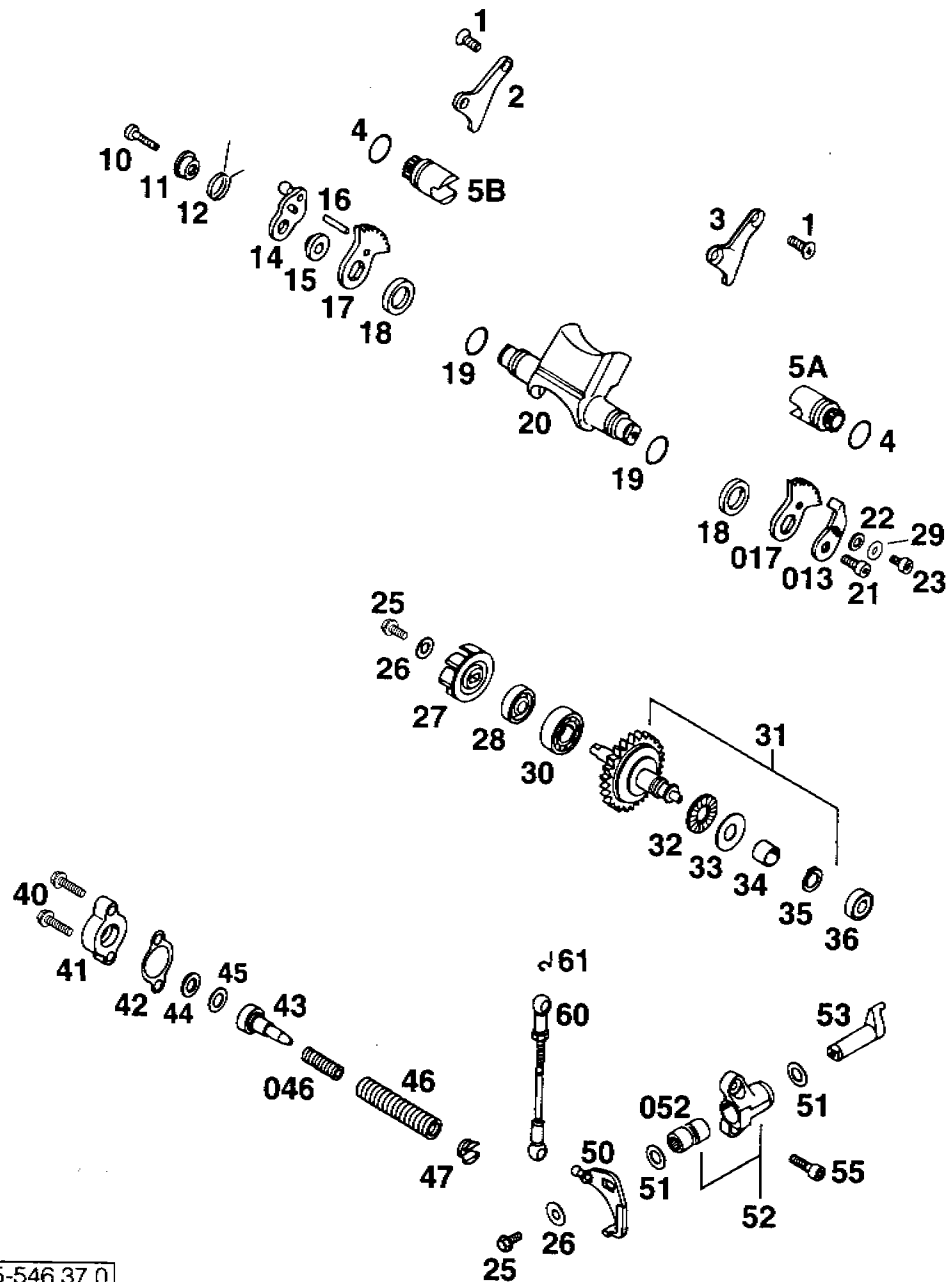
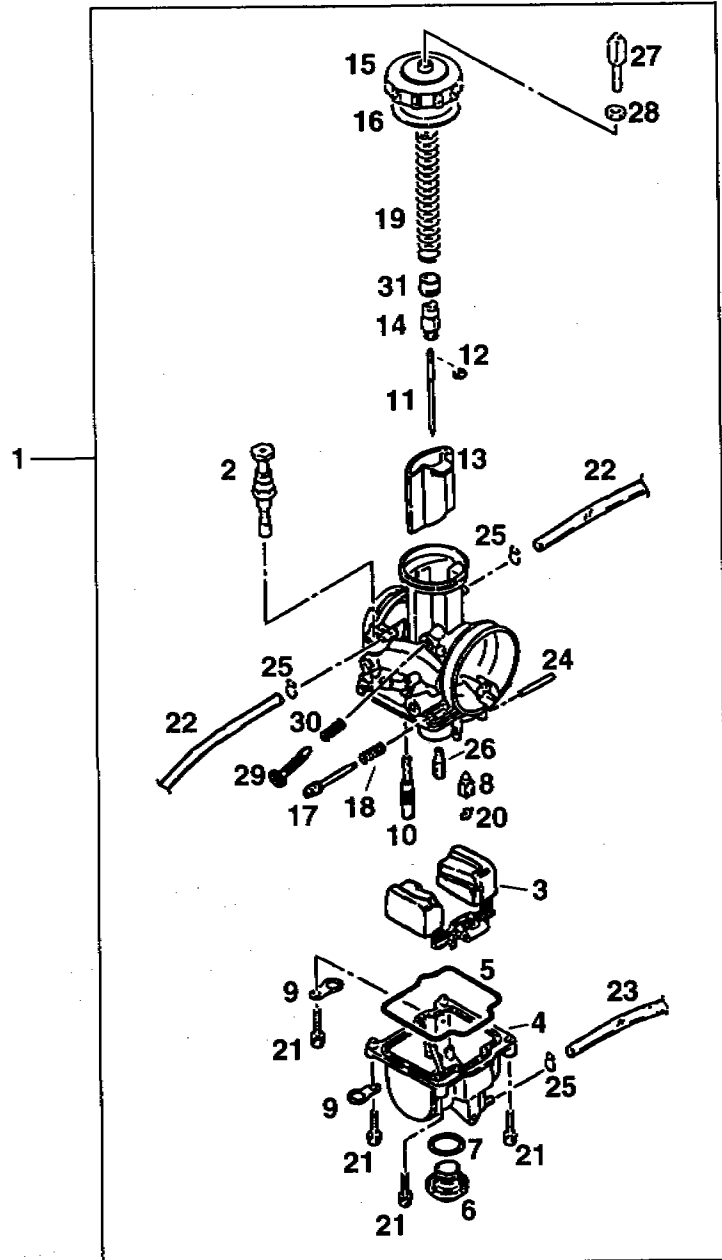


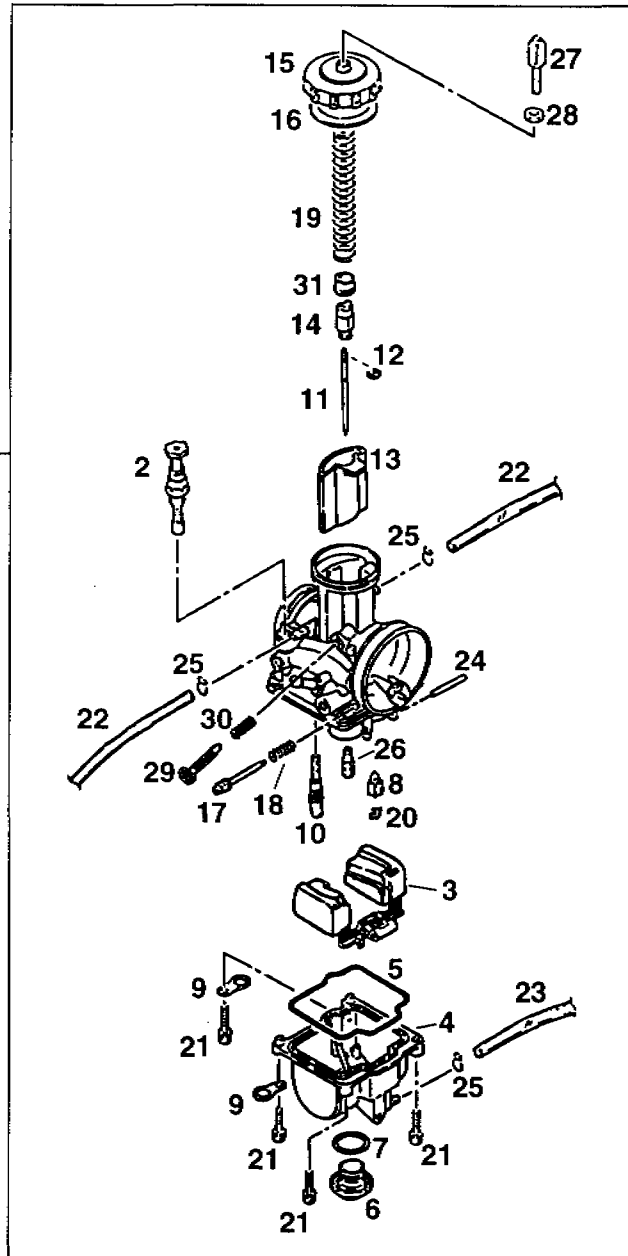
BILD / FIG	TEILNR / PARTNR	BEZEICHNUNG	DESCRIPTION	STK / QTY
1	0965 050103	SENKSCHRAUBE DIN965-M5X10	COUNTERSUNK SCREW	4
2	546.37.062.000	HALTEBLECH FÜR STEUERW.RE. 250	BRACKET R/S	1
2	546.37.362.000	HALTEBLECH FÜR STEUERW.RE. 300	BRACKET R/S	1
3	546.37.063.000	HALTEBLECH FÜR STEUERW.LI. 250	BRACKET L/S	1
3	546.37.363.000	HALTEBLECH FÜR STEUERW.LI. 300	BRACKET L/S	1
4	0770 160021	O-RING 16 X 2 SILICON	SILIC. O-RING 16X2	2
5A+B	546.37.061.200	STEUERNALZE 13-Z 250'91	CONTROL SHAFT	2
5A	546.37.361.200	STEUERNALZE LI. "L"12-Z 300'91	CONTROL SHAFT L/S	1
5B	546.37.361.700	STEUERNALZE RECHTS 12-Z 300'91	CONTROL SHAFT R/S	1
10	0984 060203	ISK-SCHRAUBE DIN6912-M6X20	HH SCREW	1
11	546.37.067.000	FEDERHÜLSE	SPRING SLEEVE	1
12	546.37.066.000	ÜBERLASTFEDER	OVERLOAD SPRING	1
013	546.37.085.300	ANSCHLAGBLECH STEUERKL. 250'92	STOP PLATE	1
14	546.37.065.000	EINSTELLHEBEL	ADJUSTING LEVER	1
15	546.37.068.100	LAGERHÜLSE	BEARING SLEEVE	1
16	0007 050160	ZYLINDERSTIFT DIN7-5X16	CYLINDER PIN	1
17	546.37.064.000	ZAHNSEGMENT RECHTS 250 CC	GEAR SEGMENT R/S	1
017	546.37.064.050	ZAHNSEGMENT LINKS M6 250'92	GEAR SEGMENT L/S	1
17	546.37.364.000	ZAHNSEGMENT RECHTS 300 CC	GEAR SEGMENT R/S	1
017	546.37.364.050	ZAHNSEGMENT LINKS M6 300'92	GEAR SEGMENT L/S	1
18	0625 618020	RILLENKUGELLAGER 61802.27R.C3	BEARING	2
19	0770 150151	O-RING 15 X 1,5 SILICON	SILIC.O-RING	2
20	546.37.020.400	STEUERKLAPPE 250-VI '93	CONTROL FLAP	1
20	546.37.320.400	STEUERKLAPPE 300-VI '93	CONTROL FLAP	1
21	0912 060163	ISK-SCHRAUBE DIN912-M6X16	A H SCREW	1
22	546.37.056.000	SCHEIBE 6,5 X 11 X 2 ALU	WASHER	1
23	0984 060063	ISK-SCHRAUBE DIN984-M6X6	A H SCREW	1
25*	0015 050123	SK-BUNDSCHRAUBE M5X12	H H COLLAR SCREW	2
26	0349 000050	SCHEIBE DIN7349 - 5 X 15 X 2	WASHER	2
27	546.35.005.000	WASSERPUMPENRAD	PUMP ROTOR	1
28	0760 082472	WELLENDICHRING 8-24-7 A-DUO	RADIAL SEAL RING	1
29*	0137 060003	FEDERSCHEIBE DIN137-A6	SPRING WASHER	X
30	0625 160026	RILLENKUGELLAGER 16002 C3	BALL BEARING	1
31	546.37.050.244	FLIEHKRAFTVERSTELLER KPL. '91	CENTRIFUGAL TIMER	1
32	546.37.097.200	AXIALLAGER AXK 1226	AXIAL NEEDLE BEARG	1
33	546.37.098.200	AXIALSCHEIBE AS 1226	THRUST WASHER	1
34	546.37.054.300	DISTANZRING 12 X15 X 9	SPACER BUSHING	1
35	0471 120010	SEEGERRING DIN471-12X1	CIRCLIP	1

BILD / FIG	TEILNR / PARTNR	BEZEICHNUNG	DESCRIPTION	STK / QTY
	36	546.37.098.000	RILLENKUGELLAGER 626.2RS1.C3	BEARING 1
	40*	0015 050203	SK-BUNDSCHRAUBE M5X20	H H COLLAR SCREW 2
	41	546.37.070.000	VERSCHLUSSDECKEL	COVER LID 1
	42	546.37.073.000	VERSCHLUSSDECKELDICHUNG	COVER LID GASKET 1
	43	546.37.075.000	FEDERWIDERLAGER	'91 SPRING GUIDE 1
	44	546.37.074.001	AUSGLEICHSCHEIBE 10 X 16 X 1	DISTANCE WASHER X
	45	546.37.074.005	AUSGLEICHSCHEIBE 10 X 16 X 0,5	DISTANCE WASHER X
	46	546.37.072.000	EINSTELLFEDER	ADJUST SPRING 1
	046	546.37.072.200	FEDER	SPRING 1
	47	546.37.071.200	FEDEREINSATZ	'91 SPRING INSERT 1
	50	546.37.055.244	WINKELHEBEL KPL.	'91 ANGLE LEVER 1
	51	0988 101610	PABSCHIEBE 10 X 16 X 1,0	WASHER 2
	52	546.37.059.244	LAGERBOCK KPL.	BEARING SUPPORT 1
	052	546.37.096.000	NADELHÜLSE HK 1010	NEEDLE BEARING 2
	53	546.37.057.200	VERSTELLHEBEL	'91 CONTROL LEVER 1
	55	0912 050163	ISK-SCHRAUBE DIN912-M5X16	A H SCREW 2
	60	546.37.095.344	GESTÄNGE KPL. 250	'92 CONNECTING ROD CPL 1
	61	502.37.195.055	SICHERUNG F.KUGELGLENK M5	SECURING CLIP 2





BILD/FIG	TEILNR / PARTNR	BEZEICHNUNG	DESCRIPTION	STK / QTY
1*	546.31.401.144	VERGASER KEIHIN PWK 39 310594	CARBURETTOR	1
		85 / 48 / 175 / N85B III		
1*	546.31.401.244	VERGASER KEIHIN PWK 39 010694	CARBURETTOR	1
		85 / 48 / 180 / N85B III		
1*	546.31.401.644	VERGASER KEIHIN PWK 39 200694	CARBURETTOR	1
		85 / 48 / 180 / N85B III		
1*	546.31.401.544	VERGASER KEIHIN PWK 39 210694	CARBURETTOR	1
		85 / 45 / 175 / N85D III		
1*	546.31.301.844	VERGASER KEIHIN PWK39 210793	CARBURETTOR	1
		85 / 38 / 150 / N85C I		
1*	546.31.401.344	VERGASER KEIHIN PWK 39 180694	CARBURETTOR	1
		85 / 45 / 175 / N85C III		
1	546.31.301.944	VERGASER KEIHIN PWK39 100793	CARBURETTOR	1
		85 / 38 / 150 / N85C I		
1*	546.31.401.444	VERGASER KEIHIN PWK 39 190694	CARBURETTOR	1
		85 / 50 / 175 / N85B III		
2	546.31.245.000	STARTKOLBEN KPL.	STARTER VALVE CPL.	1
3	546.31.209.000	SCHWIMMER R-39	FLOAT CPL.	1
4	546.31.211.000	SCHWIMMERGEHÄUSE	FLOAT CHAMBER BODY	1
5	545.31.610.000	DICHTUNG SCHWIMMERGEHÄUSE	SEAL FLOAT CHAMBER	1
6	545.31.699.000	VERSCHLUSSSCHRAUBE M18X1	PLUG 18X1	1
7	0770 180230	O-RING 2,3 X 18 X 22,6	O-RING	1
8	546.31.220.000	SCHWIMMERNADEL	FLOAT VALVE CPL.	1
9	545.31.612.000	HALTER D 7	BRACKET D 7	2
10*	545.31.607.038	LEERLAUFDÜSE GR.38 KEIHIN	PILOT JET	1
10	545.31.607.042	LEERLAUFDÜSE GR.42 KEIHIN	PILOT JET 42	X
10	545.31.607.045	LEERLAUFDÜSE GR.45 KEIHIN	PILOT JET	1
10	545.31.607.048	LEERLAUFDÜSE GR.48 KEIHIN	PILOT JET 48	1
10	545.31.607.050	LEERLAUFDÜSE GR.50 KEIHIN	PILOT JET 50	1
11	545.31.636.851	DÜSENNADEL N 85 A KEIHIN	JET NEEDLE	X
11	545.31.636.852	DÜSENNADEL N 85 B KEIHIN	JET NEEDLE	1
11	545.31.636.853	DÜSENNADEL N 85 C KEIHIN	JET NEEDLE	1
11	545.31.636.854	DÜSENNADEL N 85 D KEIHIN	JET NEEDLE	1
12	545.31.629.000	KLEMMFEDER	NEEDLE CLIP	1
13	546.31.235.006	GASSCHIEBER 6	THROTTLE VALVE	1
14	546.31.232.000	NIPPEL	CABLE HOLDER	1
15	546.31.227.000	VERGASERDECKEL	TOP PLATE	1
16	545.31.628.000	GUMMIDICHTRING 40 X 46 X 1	RUBBER SEAL RING	1



BILD/FIG	TEILNR / PARTNR	BEZEICHNUNG	DESCRIPTION	STK / QTY
17	545.31.617.000	STELLSCHRAUBE	ADJUST SCREW	1
18	545.31.615.000	FEDER	SPRING	1
19	546.31.230.000	SCHIEBERFEDER	SPRING THROTTLE	1
20	545.31.621.000	KLAMMER	CLAMP	1
21	0985 040153	LINSENSCHRAUBE DIN7985-M4X15	LENTIL HEAD SCREW	4
22	310.07.007.001	SCHLAUCH 5 X 8 PER METER	BREATHER HOSE 5X8	0,96
23	520.31.137.001	PVC-SCHLAUCH 3X6 (ÜBERLAUF)	TUBE 3X6	0,39
24	545.31.608.000	STIFT 2,5 X 25	SPINDLE 2,5 X 25	1
25	545.31.696.000	KLAMMER 6 MM	CLAMP	3
26	545.31.623.150	HAUPTDÜSE GR.150 KEIHIN	MAIN JET 150	1
26	545.31.623.165	HAUPTDÜSE GR.165 KEIHIN	MAIN JET 165	X
26	545.31.623.170	HAUPTDÜSE GR.170 KEIHIN	MAIN JET 170	X
26	545.31.623.175	HAUPTDÜSE GR.175 KEIHIN	MAIN JET 175	1
26	545.31.623.180	HAUPTDÜSE GR.180 KEIHIN	MAIN JET 180	1
26	545.31.623.185	HAUPTDÜSE GR.185 KEIHIN	MAIN JET 185	X
26	545.31.623.190	HAUPTDÜSE GR.190 KEIHIN	MAIN JET 190	X
27	545.31.625.000	STELLSCHRAUBE M6X0,75	CABLE ADJ. SCREW	1
28	520.31.126.000	SK-MUTTER M6X0,75	NUT	1
29*	546.31.219.100	STELLSCHRAUBE M5	ADJUSTING SCREW	1
30*	546.31.118.000	FEDER	SPRING	1
31	546.31.231.000	FEDERTASSE	COLLAR	1

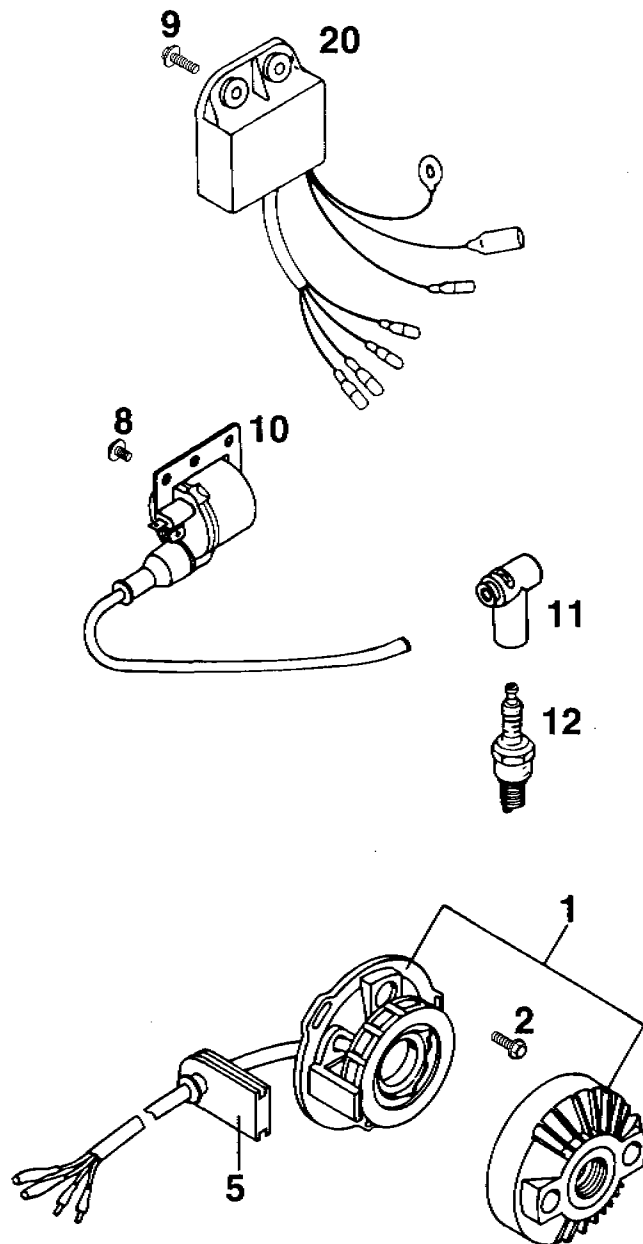
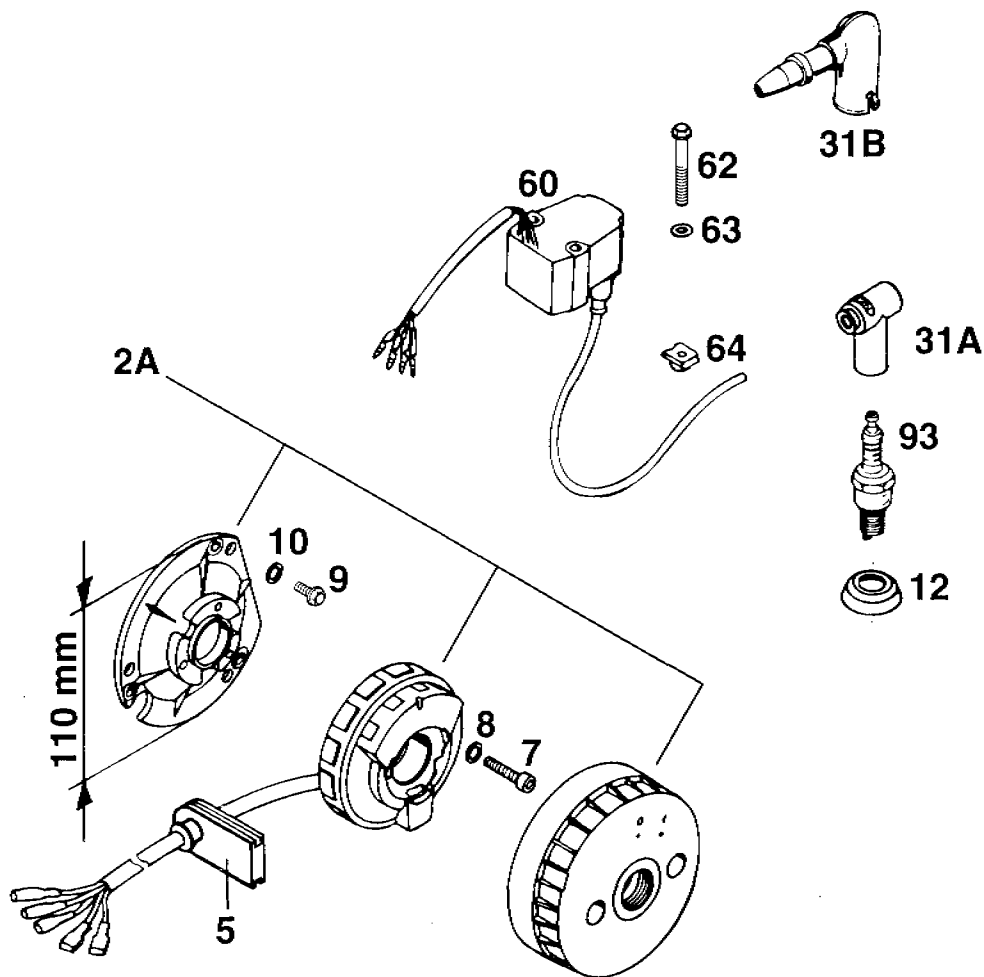


BILD / FIG	TEILNR / PARTNR	BEZEICHNUNG	DESCRIPTION	STK / QTY
1	546.31.002.344	ZÜNDANLAGE SEM DIGITAL MX '92	IGNITION CPL.	1
2*	0015 050163	SK-BUNDSCHRAUBE M5X16	H H COLLAR SCREW	3
5	546.31.004.300	GUMMIDURCHFÜHRUNG	RUBBER GROMMET	1
8	0014 060103	SK-BUNDSCHRAUBE M6X10	SW=8 H H COLLAR SCREW	2
9	0014 060203	SK-BUNDSCHRAUBE M6X20	SW=8 H H COLLAR SCREW	2
10	546.31.806.000	ZÜNDSPULE FACIND	'94 IGNITION COIL	1
11	545.31.010.000	KERZENSTECKER LB05EMH	NGK SPARK PLUG PROTECT	1
12	545.31.093.009	ZÜNDKERZE NGK B 9 EGV	SPARKING PLUG	1
20	546.31.831.000	ELEKTRONIKBOX CONTEC	'94 DIGITAL CONTR. BOX	1



BILD/FIG	TEILNR/PARTNR	BEZEICHNUNG	DESCRIPTION	STK/QTY
2A	546.31.602.300	ZÜNDANLAGE K11 KPL.	'92 IGNITION CPL.	1
5	546.31.004.300	GUMMIDURCHFÜHRUNG	RUBBER GROMMET	1
7	0912 050303	ISK-SCHRAUBE DIN912-M5X30	A H SCREW	3
8	0125 050003	SCHEIBE DIN125-A5,3	FLAT WASHER	3
9*	0015 050123	SK-BUNDSCHRAUBE M5X12	H H COLLAR SCREW	3
10	0125 050003	SCHEIBE DIN125-A5,3	FLAT WASHER	3
12	502.31.012.000	DICHTMANSCHETTE FÜR ZÜNDKERZE	SEAL RING	1
31A	545.31.010.000	KERZENSTECKER LB05EMH	NGK SPARK PLUG PROTECT	1
31B	510.31.010.200	KERZENSTECKER ENTSTÖRT	SPARK PLUG CAP	1
60	546.31.606.100	ZÜNDMODUL TM 14-07 F. K11 '91	IGNITION COIL	1
62*	0015 060453	SK-BUNDSCHRAUBE M6X45	H H COLLAR SCREW	2
63	0125 060003	SCHEIBE DIN125-A6,4	FLAT WASHER	2
64	502.35.033.300	KLIPS-MUTTERNHALTER M6 KP142	SNAP NUT	2
93	545.31.093.009	ZÜNDKERZE NGK B 9 EGV	SPARKING PLUG	1

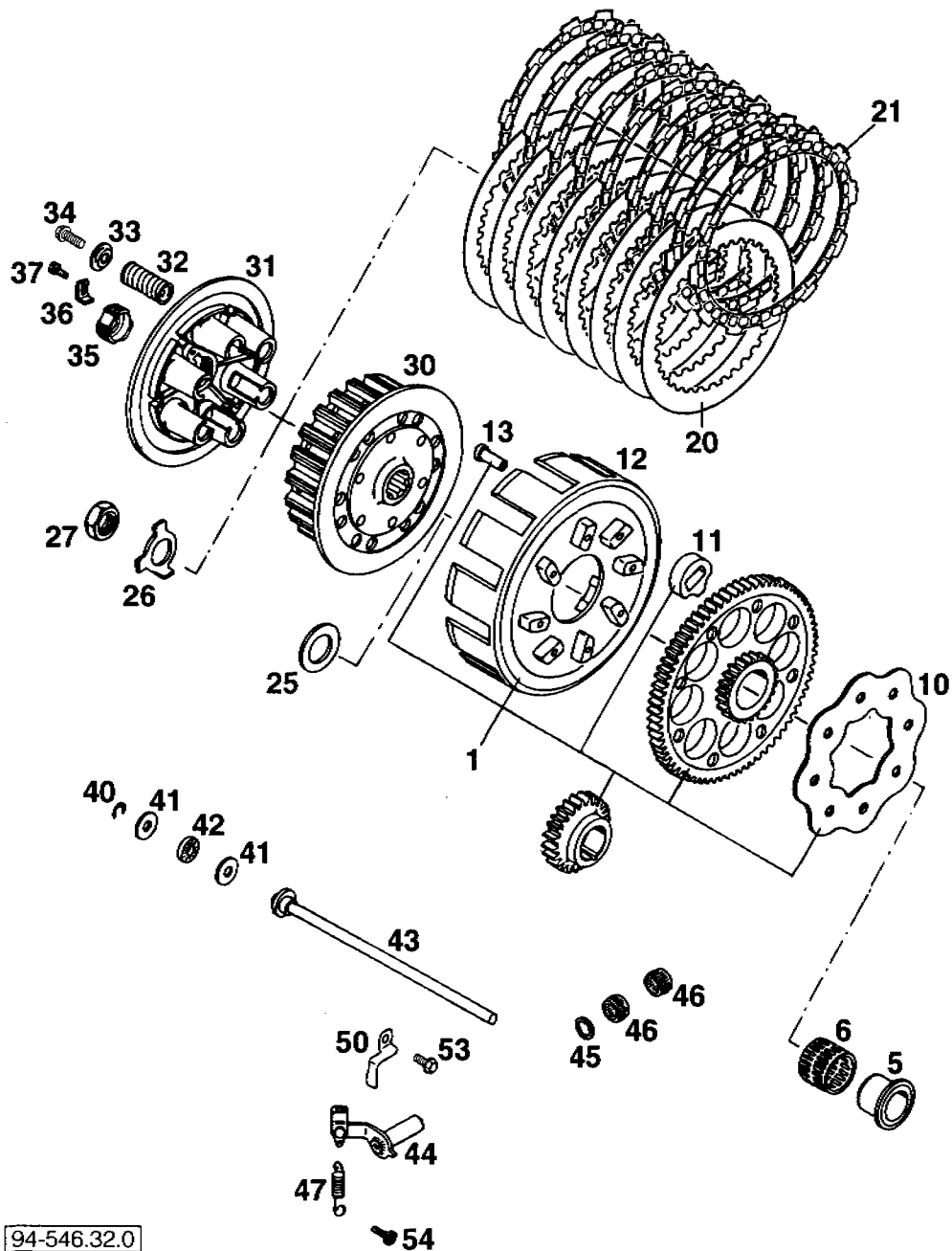
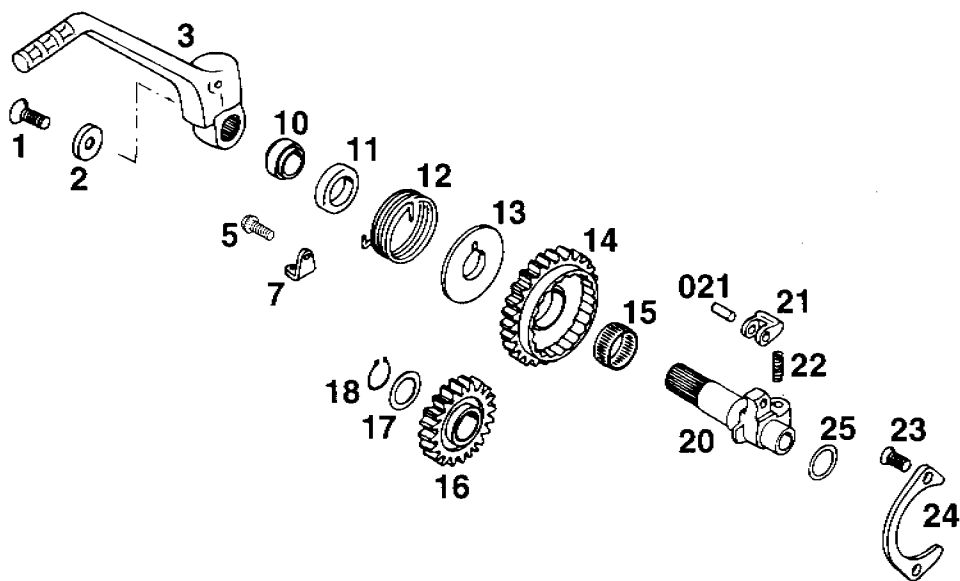
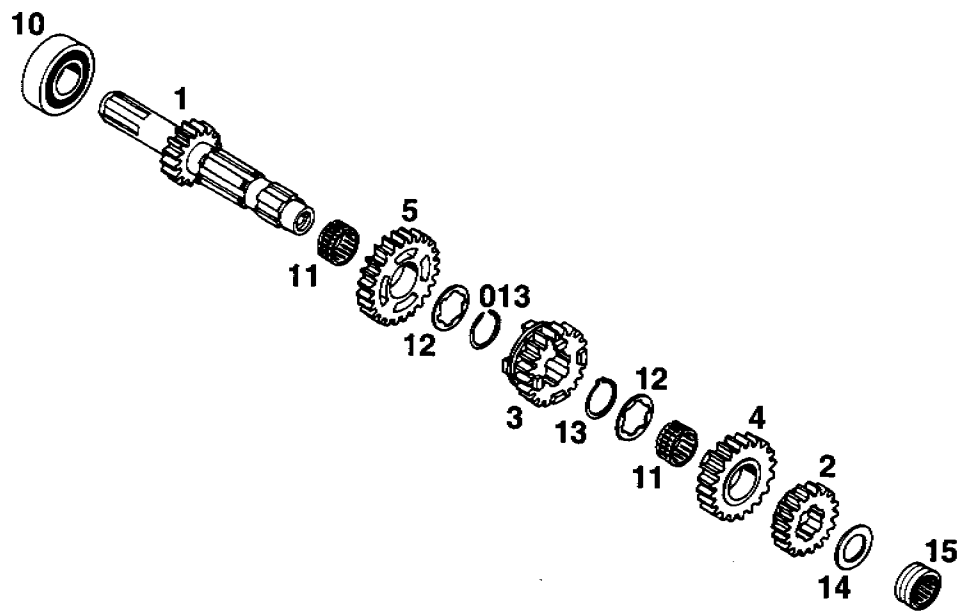


BILD / FIG	TEILNR / PARTNR	BEZEICHNUNG	DESCRIPTION	STK / QTY
1	546.32.001.272	KUPPLUNGSKORB 72-Z M.PRIM.25-Z 300 CC	CLUTCH HUB CPL.	1
1*	546.32.001.372	KUPPLUNGSKORB 72-Z M.PRIM.26-Z 250 CC	CLUTCH HUB CPL.	1
5	503.32.070.000	INNENRING MIT BUND	INNER BUSHING	1
6	565.32.095.000	NADELKÄFIG K 26 X 30 X 22	NEEDLE CAGE	1
10	581.32.028.000	HALTEBLECH	BRACKET	1
11	581.32.026.000	DÄMPFERELEMENT	DRIVE RUBBER	8
12	546.32.001.200	KUPPLUNGSKORB LOSE	OUTER CLUTCH HUB	1
13	0733 060150	KUPPLUNGSNIET 6X15	RIVET	8
20	546.32.012.000	STAHLLAMELLE 1,2 MM	STEEL DISC	8
21	546.32.011.200	BELAGLAMELLE 2,7 MM	ORGANIC DISC	9
25	546.32.013.000	STÜTZSCHEIBE 22,2 X 37 X 3	THRUST WASHER	1
26	565.32.018.000	SICHERUNGSBLECH	FLAT WASHER	1
27	0936 181505	SK-MUTTER DIN936-M18X1,5 - 8.8	HEX NUT	1
30	546.32.002.200	MITNEHMER	INNER CLUTCH HUB	1
31	581.32.003.000	DRUCKKAPPE	PRESSURE PLATE	1
32	546.32.080.000	KUPPLUNGSFEDER 2,5 X 43 8,5 W	CLUTCH SPRING	6
33	581.32.081.000	FEDERTELLER 6,2 X 20 X 3,2	SPRING RETAINER	6
34*	0015 060163	SK-BUNDSCHRAUBE M6X16	H H COLLAR SCREW	6
35	546.32.004.000	EINSTELLSCHRAUBE M 24 X 1	ADJUSTING SCREW	1
36	546.32.005.000	EINSTELLBLECH	ADJUSTING PLATE	1
37	0084 040083	ZYLINDERSCHRAUBE DIN84A-M4X8	CYL.HEAD SCREW	1
40	0799 050000	SICHERUNGSSCHEIBE DIN6799-RS5	CIRCLIP	1
41	490.32.010.050	AXIALSCHEIBE AS619	BEARING WASHER	2
42	490.32.010.000	AXIALLAGER AXK0619	AXIAL NEEDLE BEAR.	1
43	546.32.017.244	DRUCKSTANGE 219 MM KPL.	PUSH ROD	1
44	546.32.014.544	AUSRÜCKWELLE '93	DISENGAGING SHAFT	1
45	546.32.090.000	DICHTRING G 12 X 16 X 3	SEAL RING	1
46	502.32.095.000	NADELHÜLSE HK 1210	NEEDLE CAGE	2
47	546.32.050.500	AUSRÜCKHEBELFEDER L=33MM '93	SPRING	1
50	546.32.016.500	AUSRÜCKHALTEBLECH '93	RETAINING PLATE	1
53*	0015 050123	SK-BUNDSCHRAUBE M5X12	H H COLLAR SCREW	1
54	0985 050103	LINSENSCHRAUBE DIN7985 M5X10	LENTIL HEAD SCREW	1

BILD/FIG	TEILNR / PARTNR	BEZEICHNUNG	DESCRIPTION	STK / QTY
1	546.10.052.000	KETTENRADSCHRAUBE-ISK M8X20	SCREEN	1
2	546.33.037.000	FASONSCHIEBE	WASHER	1
3	546.33.036.344	KICKSTARTER KPL 250/VI '92	KICKSTARTER CPL.	1
5*	0015 060163	SK-BUNDSCHRAUBE M6X16	H H COLLAR SCREW	1
7	546.33.074.000	FEDERLASCHE	SPRING SHACKLE	1
10	546.33.038.000	DISTANZBÜCHSE	BUSHING	1
11	0760 193070	WELLENDICHRING 19 X 30 X 7 B	RADIAL SEAL RING	1
12	546.33.025.000	KICKSTARTERFEDER	SPRING	1
13	546.33.026.000	MITNEHMERNABE	DRIVE WASHER	1
14	546.33.022.000	STARTERRAD 34 Z MODUL 2	KICKSTARTER GEAR	1
15	565.33.098.000	NADELKÄFIG K 22 X 26 X 13	NEEDLE CAGE	1
16	546.33.024.200	STARTERZWISCHENRAD 24 Z	INTERMEDIATE GEAR	1
17	546.33.090.000	ANLAUFSCHIEBE 17,2 X 24 X 1	WASHER	1
18	0471 170010	SEEGER-RING A 17 X 1 DIN 471	CIRCLIP	1
20	546.33.021.200	KICKSTARTERWELLE	KICKSTART SHAFT	1
021	0402 061480	LAGERNADEL NBR 6 X 14,8	PIN	1
21	546.33.023.200	SPERRKLINKE	LOCKING PIECE	1
22	546.33.028.200	KLINKENFEDER	SPRING	1
23	0991 060122	SENKSCHEIBE DIN7991-M6X12	ALLEN FLATHEAD SCR	2
24	546.33.027.000	AUSRÜCKBLECH	RELEASE PLATE	1
25	0988 172405	PABSCHIEBEN 17 X 24 X 0,5	WASHER	1



BILD/FIG	TEILNR / PARTNR	BEZEICHNUNG	DESCRIPTION	STK / QTY
1	546.33.002.300	ANTRIEBSWELLE 15 Z	'92 MAIN SHAFT	1
2	546.33.010.000	FESTRAD 2.G 17-Z "440"	SX 2ND GEAR MAINSHAFT	1
2	546.33.110.000	FESTRAD 2.G 18-Z "445"	END 2ND GEAR MAINSHAFT	1
3	546.33.006.300	SCHIEBERAD 3.G 19-Z "462"	SX 3RD GEAR MAINSHAFT	1
3	546.33.106.300	SCHIEBERAD 3.G 19-Z "467"	END 3RD GEAR MAINSHAFT	1
4	546.33.008.000	LOSRAD 4.G 21-Z "480"	SX 4TH GEAR MAINSHAFT	1
4	546.33.108.000	LOSRAD 4.G 21-Z "485"	END 4TH GEAR MAINSHAFT	1
5	546.33.004.000	LOSRAD 5.G 23-Z "500"	SX 5TH GEAR MAINSHAFT	1
5	546.33.104.000	LOSRAD 5.G 23-Z "505"	END 5TH GEAR MAINSHAFT	1
10	0625 201029	RILLENKUGELLAGER 6304/22/C4QE6	BALL BEARING	1
11	565.33.099.000	NADELKÄFIG K22X26X13 GETEILT	NEEDLE CAGE	2
12	546.33.016.000	ANLAUFSCHEIBE 22,4X25,7X32X1,5	THRUST WASHER	2
13	520.33.096.000	SPRENGRING 25 X 1,6	CIRCLIP	1
013	546.33.096.000	AXIALSICHERUNG 25 X 1,64	CIRCLIP	1
14	546.33.015.000	ANLAUFSCHEIBE 20,2 X 32 X 1,5	THRUST WASHER	1
15	565.33.093.000	NADELLAGER RNA 4902 KSE	NEEDLE BEARING	1



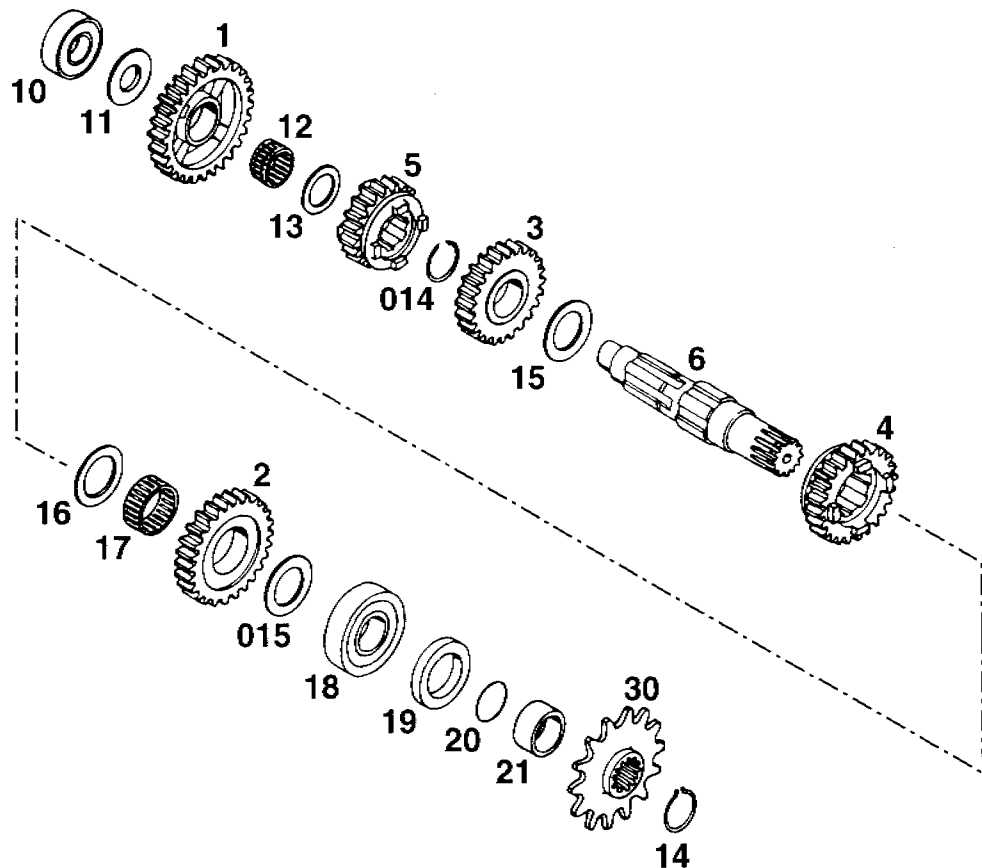
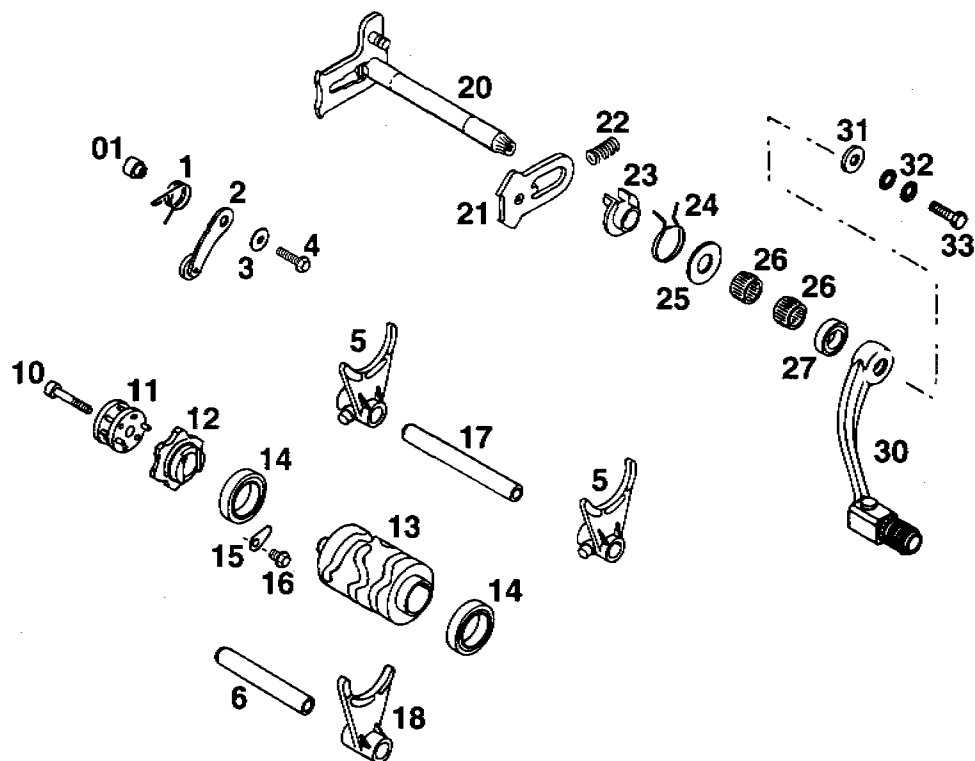


BILD / FIG	TEILNR / PARTNR	BEZEICHNUNG	DESCRIPTION	STK / QTY
1	546.33.005.000	LOSRAD 1.G 29-Z "430"	1ST GEAR COUNTERSH	1
2	546.33.013.000	LOSRAD 2.G 27-Z "450"	SX 2ND GEAR COUNTERSH	1
2	546.33.113.000	LOSRAD 2.G 26-Z "455"	END 2ND GEAR COUNTERSH	1
3	546.33.009.000	LOSRAD 3.G 25-Z "470"	SX 3RD GEAR COUNTERSH	1
3	546.33.109.000	LOSRAD 3.G 22-Z "475"	END 3RD GEAR COUNTERSH	1
4	546.33.011.000	SCHIEBERAD 4.G 23-Z "490"	SX 4TH GEAR COUNTERSH	1
4	546.33.111.000	SCHIEBERAD 4.G 20-Z "495"	END 4TH GEAR COUNTERSH	1
5	546.33.007.300	SCHIEBERAD 5.G 21-Z "512"	SX 5TH GEAR COUNTERSH	1
5	546.33.107.300	SCHIEBERAD 5.G 18-Z "517"	END 5TH GEAR COUNTERSH	1
6	546.33.003.400	ABTRIEBSWELLE '93	COUNTER SHAFT	1
10	0625 062031	RILLENKUGELLAGER 6203 TG C3	BALL BEARING	1
11	546.33.018.000	ANLAUFSCHIEBE 17,2 X 34 X 2	THRUST WASHER	1
12	565.33.099.000	NADELKÄFIG K22X26X13 GETEILT	NEEDLE CAGE	1
13	546.33.017.000	ANLAUFSCHIEBE 24,2 X 36 X 1,5	THRUST WASHER	1
14	520.33.096.000	SPRENGRING 25 X 1,6	CIRCLIP	1
014	546.33.196.000	AXIALSICHERUNG 25 X 2,0	CIRCLIP	1
15	546.33.020.400	ANLAUFSCHIEBE 26 X 40 X 1,5	THRUST WASHER	1
015	546.33.020.000	ANLAUFSCHIEBE 25,2 X 40 X 1,5	THRUST WASHER	1
16	546.33.019.000	ANLAUFSCHIEBE 28,2 X 42 X 1,5	THRUST WASHER	1
17	546.33.098.000	NADELKÄFIG K 28X33X13 DA	NEEDLE CAGE	1
18	0625 613742	RILLENKUGELLAGER 613742 C/C4	BALL BEARING	1
19	0760 324271	WELLENDICHTRING 32 X 42 X 7 B	SEAL RING	1
20	0770 250020	O-RING 25 X 2,0	O-RING	1
21	546.33.014.100	DISTANZBÜCHSE 12 MM	BUSHING	1
30	500.33.029.013	KETTENRAD 5/8X1/4" 13-Z	SPROCKET 13-T	1
30	500.33.029.014	KETTENRAD 5/8X1/4" 14-Z	SPROCKET 14-T	1
30	500.33.029.015	KETTENRAD 5/8X1/4" 15-Z	SPROCKET 15-T	1



BILD/FIG	TEILNR / PARTNR	BEZEICHNUNG	DESCRIPTION	STK / QTY
1	546.34.023.200	ARRETIERHEBELFEDER	"A" SPRING	1
01	546.34.052.200	HÜLSE F. ARRETIERHEBEL	BUSH FOR LOC.LEVER	1
2	546.34.024.044	ARRETIERHEBEL	LOCATING LEVER	1
3	0021 050003	SCHEIBE DIN9021-A5,3	FLAT WASHER	1
4*	0015 050203	SK-BUNDSCHRAUBE M5X20	H H COLLAR SCREW	1
5	546.34.002.100	SCHALTGABEL 1./3.GANG + 2.G.	SHIFTING FORK	2
6	546.34.003.000	SCHALTSCHIENE ANTRIEBSWELLE	SHIFTING ROD	1
10	0984 060300	ISK-SCHRAUBE DIN6912-M6X30	A H SCREW	1
11	546.34.013.044	WALZENMITNEHMER KPL.MIT NADELN	LOCATING DRUM	1
12	546.34.015.000	WALZENARRETIERUNG	LOCATING WASHER	1
13*	546.34.012.400	SCHALTWALZE ALU 250/300'95	SHIFTING DRUM	1
14	0625 618050	RILLENKUGELLAGER 61805 C3	BALL BEARING	2
15	546.34.049.000	HALTEBLECH	RETAINING PLATE	2
16*	0015 060083	SK-BUNDSCHRAUBE M6X8	H H COLLAR SCREW	2
17	546.34.004.000	SCHALTSCHIENE ABTRIEBSWELLE	SHIFTING ROD	1
18	546.34.001.100	SCHALTGABEL 4./5. GANG	SHIFTING FORK	1
20	546.34.005.044	SCHALTWELLE	SHIFTING SHAFT CPL	1
21	546.34.008.000	GLEITBLECH	SLIDING PLATE	1
22	490.34.009.000	DRUCKFEDER	SPRING	1
23	546.34.020.000	FEDERFÜHRUNG	SPRING GUIDE	1
24*	546.34.014.100	RÜCKHOLFEDER 2,2MM	'95 RETURN SPRING	1
25	546.34.050.000	ANLAUFSCHLEIBE 14 X 30 X 1	SHIM WASHER	1
26	546.32.095.000	NADELHÜLSE HK 1412 14,6X20X12	NEEDLE CAGE	2
27	0760 142460	WELLENDICHRING 14 X 24 X 6 B	SEAL RING	1
30	546.34.031.044	SCHALTHEBEL KPL	SHIFT LEVER ASSY	1
31	502.32.050.001	STAHLSCHEIBE 6 X 18 X 3	WASHER	1
32	502.33.041.000	NORDLOCK SCHEIBEN M6 (PAAR)	PAIR OF WASHERS	1
33	0933 060203	SK-SCHRAUBE DIN933-M6X20	H H SCREW	1

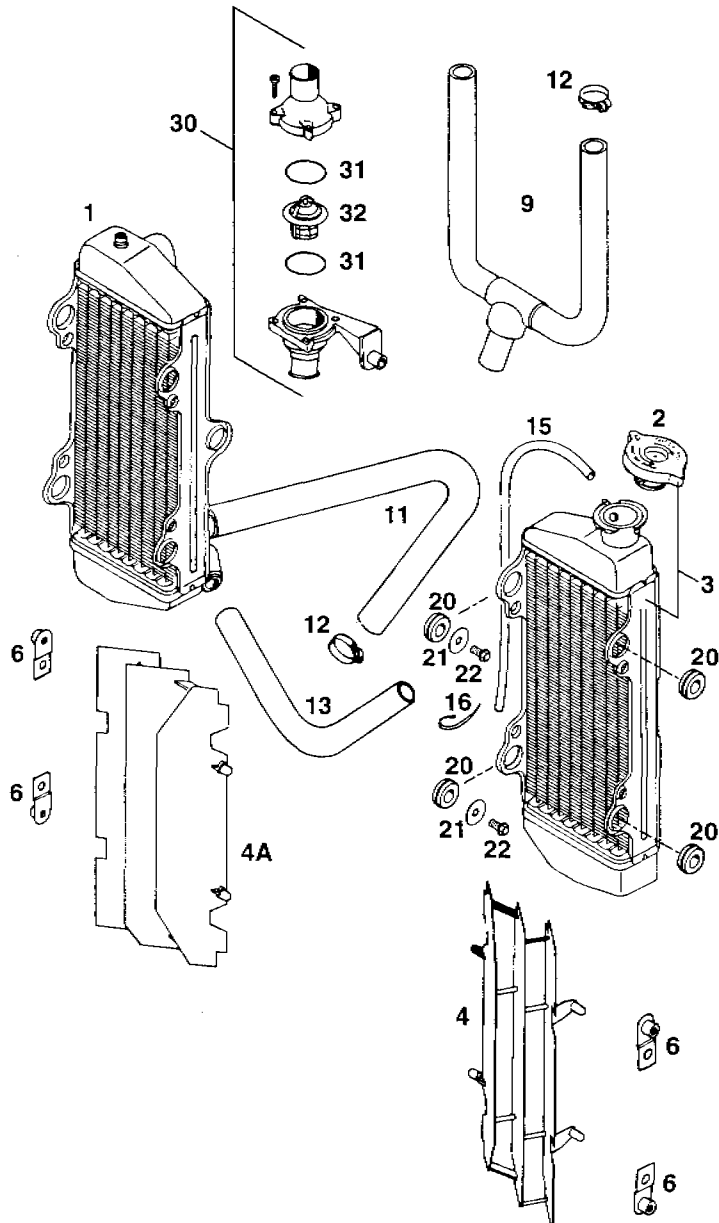
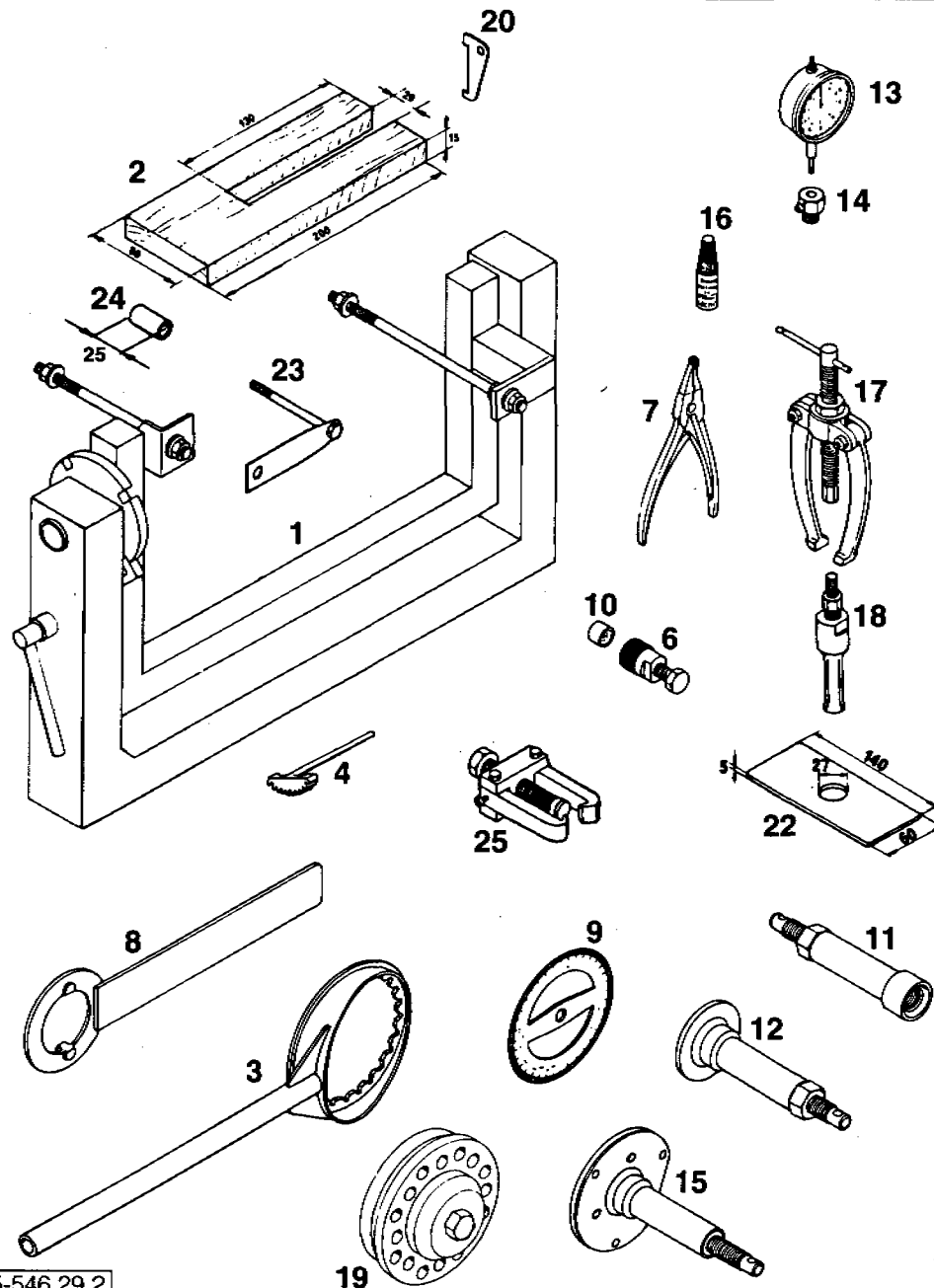


BILD / FIG	TEILNR / PARTNR	BEZEICHNUNG	DESCRIPTION	STK / QTY
1*	546.35.008.500	KÜHLER RECHTS NATUR 250/300'95	RADIATOR R/S	1
2	580.35.016.000	KÜHLERVERSCHLUSS KLEIN 1,4 BAR	RADIATOR CAP	1
3*	546.35.007.500	KÜHLER LINKS NATUR 250/300'95	RADIATOR L/S	1
4*	546.35.034.200	KÜHLERSCHUTZ LI. FARBLOS '95	PROTECTOR L/S	1
4A*	546.35.134.200	KÜHLERSCHUTZ RE. FARBLOS '95	PROTECTOR R/S	1
6	546.35.038.100	KLAMMER FÜR SPOILER '92	SPOILER CLAMP	4
9	546.35.026.000	KÜHLERSCHLAUCH 250/300 '94	RADIATOR HOSE	1
11	546.35.025.000	FORMSCHLAUCH 18X3 MM	PREF.RAD.HOSE	1
12	100.01.020.000	SCHLAUCHBINDER A2	CLAMP	X
13	565.35.027.000	FORMSCHLAUCH 18X24-90GRAD	RADIATOR HOSE	1
15	550.07.016.001	SCHLAUCH 7X10 PER METER	HOSE	0,45
16	440.11.076.155	KABELBAND 155MM	PLASTIC BAND	X
20	410.01.052.000	KABELTÜLLE (INNENDURCHM.11MM)	RUBBER SLEEVE	10
21	510.06.097.000	SCHEIBE 6,4 X 22 X 1	WASHER	4
22*	0015 060123	SK-BUNDSCHRAUBE M6X12	H H COLLAR SCREW	4
30	546.35.013.044	THERMOSTATGEH. KPL. 55 GRAD'94	THERMOSTAT CPL.55D	1
31	0770 320020	O-RING 32 X 2	O-RING	2
32	546.35.017.000	THERMOSTAT 55 GRAD '94	THERMOSTAT 55 DEG.	1



BILD/FIG	TEILNR/PARTNR	BEZEICHNUNG	DESCRIPTION	STK/QTY
1	560.12.001.000	AUFSPANNBOCK	REPAIR STAND	1
2	***	HOLZGABEL, SELBSTGEFERTIGT	WOODEN FORK, HOME	1
3	546.29.003.000	KUPPLUNGSHALTER 250'90	HOLDING PLATE 250	1
4	560.12.004.000	ZAHNRADSEGMENT	GEAR WHEEL SEGMENT	1
6	6 276 807	MAGNETABZIEHER M26X1,5 SEM	PULLER F. FLYWHEEL	1
7	510.12.011.000	SEEGERRINGZANGE VERKEHRT	SPEC.CIRCLIP PLIER	1
8	544.12.012.000	HALTESCHLÜSSEL F.SCHMUNGRAD	HOLD.SPANNER FLYWH	1
9	510.12.014.000	GRADSCHIEBE	TIMING DEGREE DISC	1
10	510.12.016.000	SCHUTZKAPPE	PROTECTION CAP	1
11	546.29.006.000	EINZIEHVORRICHTUNG F.KURBELW.	PULLING FIXTURE	1
12	546.29.008.100	EINZIEHVORRICHTUNG F.KURBELW.	PULLING FIXTURE	1
13	501.12.013.000	MESSUHR 0-10 MM	DIAL GAUGE	1
14	501.12.030.000	MESSUHRHALTER	DIAL GAUGE SUPPORT	1
15	546.29.007.200	GEHÄUSE-TRENNWERKZEUG '93	DISMOUNTING TOOL	1
16	6 899 785	LOCTITE BLAU 242 6 CCM	LOCTITE BLUE	1
17	151.12.017.000	LAGERAUSZIEHER	BEARING EXTRACTOR	1
18	151.12.018.100	EINSATZ 18-23 MM	INTERN.BEAR.PULLER	1
18	151.12.018.000	EINSATZ 12-16 MM	INTERN.BEAR.PULLER	1
18	151.12.018.200	EINSATZ 5-7 MM	INTERN.BEAR.PULLER	1
19	546.29.027.000	NIETWERKZEUG F. KUPPLUNG	RIVETTING TOOL	1
20	546.12.022.000	HAKENLEHRE	ADJUSTING GAUGE	1
22	***	STAHLPLATTE, SELBSTGEFERTIGT	STEEL SUPPORT PLAT	1
23	501.12.001.050	MOTORHALTER	ENGINE MOUNT BRACK	1
24	***	DISTANZRÖLLE, SELBSTGEFERTIGT	DISTANCE SLEEVE, H	1
25	0276 179 000	ABZIEHER FÜR PRIMÄRRAD	EXTRACTOR PR.GEAR	1

TECHNISCHE DATEN – MOTOR

Motor	250 SX	250 EXC, EGS	300 SX, EXC, MXC, EGS
Bauart	Flüssigkeitsgekühlter Einzylinder-Zweitakt-Ottomotor mit KTM Twin Valve Control Auslaßsteuersystem		
Hubraum	249,6 cm ³		297 cm ³
Bohrung/Hub	67,5/69,5 mm		72/73 mm
Kraftstoff	Superkraftstoff ROZ 98, mit Zweitaktöl gemischt		
Mischungsverhältnis	1:50–1:60 bei Verwendung von hochwertigen Zweitaktölen. Im Zweifelsfall setzen Sie sich bitte mit Ihrem Importeur in Verbindung oder mischen Sie vorsichtshalber 1:40		
Kurbelwellenlagerung	2 Rillenkugellager		
Pleuellager	Nadellager		
Kolbenbolzenlager	Nadellager		
Kolben	Leichtmetall – geschmiedet		
Kolbenring	2 Rechteckringe		
Maß "X" <small>(Kollennarbreite Zylinderoberseite)</small>	0,1 mm		
Zündzeitpunkt	1,5 mm (15 Grad) vor OT	1,2 mm (13,5 Grad) vor OT	1,2 mm (13 Grad) vor OT
Zündkerze	Bosch W 2 CS / NGK B9 EGV / Champion N8 2G		
Elektrodenabstand	0,6 mm		
Maß "Z" <small>(Höhe der Saugklappe)</small>	46 mm		
Primärtrieb	Gerade verzahnte Stirnräder, Primärübersetzung 26:72		25:72
Kupplung	Mehrscheibenkupplung im Ölbad		
Getriebe	Klavengeschaltetes 5-Gang-Getriebe		
Getriebeübersetzung	siehe Tabelle 2		
Getriebschmierung	0,8 l Motoröl SAE 30		
Kühlflüssigkeit	1,3 Liter, Mischungsverhältnis 40% Frostschutz, 60% Wasser, mindestens –25° C		
Zündanlage	SEM Digital	SEM K11 (linkslaufend)	
Generatorleistung	kein Generator	12V 130W	
Vergaser	Flachschieber-Vergaser, Einstellung siehe Tabelle 3		
Luftfilter	Schaumstoff-Naßluftfilter-Einsatz		

VERGASER-GRUNDEINSTELLUNG

	250 SX Europa 250 EXC DIV.,I,S 250 EGS F,J	250 EGS A,BRD	300 SX Europa 300 EXC DIV.,I,S 300 EGS F,J	300 EGS A,BRD
Vergasertyp	Keihin PWK 39	Keihin PWK 39	Keihin PWK 39	Keihin PWK 39
Regulierungsnummer	180694	100793	210694	210793
Hauptdüse	175 (170/180)	150 (170/175/180)	175 (170/180)	150 (170/175/180)
Leerlaufdüse	45 (48)	38 (42/45/48)	45 (48)	38 (42/45/48)
Startdüse	85	85	85	85
Düsennadel	N85C (N85D)	N85C (N85D)	N85D (N85C)	N85C (N85D)
Nadelposition von oben	III	I	III	I
Schieber	6	6	6	6
Luftregulierschraube offen	1,5	1,5	1,5	1,5

GETRIEBEÜBERSETZUNG

TABELLE 2	Primärübersetzung	Getriebeübersetzung		Original-Übersetzung Hinterrad	Lieferbare Kettenritzel	Lieferbare Kettenräder hinten	
	26:72 (250 cc)	SX	E-XC	250 SX/EXC 13:50	13 Z für Kette	38 Z	
		MXC	E-GS			40 Z	
	25:72 (300 cc)	1. Gang	15:29	15:29	300 SX/EXC 14:50	14 Z ^{5/8} x 1/4"	45 Z für Kette
		2. Gang	17:27	18:26			48 Z ^{5/8} x 1/4"
3. Gang		19:25	19:22	49 Z			
	4. Gang	21:23	21:20	300 MXC 14:52	15 Z	50 Z	
	5. Gang	23:21	23:18			52 Z	

Toleranzen-Einbauspiele

Kolbeneinbauspiel	0,04 mm (250 cc)	0,05 mm (300 cc)
Kolbenring-Stoßspiel	0,3–0,4 mm	
Pleuellager – radial	0,021–0,032 mm	
Getriebewellen-Axialspiel	0,1–0,2 mm	
Kupplungsdruckfedern-Länge	2,5 42 – 43 mm	

Dichtungsstärken

Motorgehäuse	0,5 mm	
Kupplungsdeckel	0,5 mm	
Zylinderfußdichtung	nach Bedarf	
Lieferbare Fußdichtungen	0,3/0,5/1,0 mm	
Zylinderkopfdichtung	O-Ringe	

Anzugsdrehmomente

Bundschrauben-Zylinderkopf	M 8	34 Nm
Bundmuttern-Zylinderfuß	M 10	34 Nm
Bundmutter-Schwungrad	M 12x1	54–59 Nm
Mutter für Primärrad (Linksgewinde)	M 18x1,5	98–108 Nm
Mutter für Kupplungsmitnehmer	M 18x1,5	98–108 Nm
Motorgehäuse und Deckelschrauben	M 6	8 Nm
Schwingarmbolzen	M 14	137 Nm
Steckachse hinten	M 20x1,5	88 Nm
Restliche Schrauben	M 6	5 Nm
	M 8	29 Nm
	M 10	49 Nm

TECHNICAL DATA - ENGINE

Engine	250 SX	250 EXC, EGS	300 SX, EXC, MXC, EGS
Design	Liquid-cooled single-cylinder two-stroke engine with KTM Twin Valve Control exhaust system		
Piston displacement	249,6 ccm		297 ccm
Bore/stroke	67,5/69,5 mm		72/73 mm
Fuel	SUPER fuel, research octane no 98, mixed with two stroke oil		
Oil/gasolin ratio	1:50 - 1:60 when using high grade two stroke oil. When in doubt, please contact your importer or use 1:40 mix ratio to be on the safe side		
Crankshaft bearing	2 deep-groove ball bearings		
Connecting rod bearing	needle bearing		
Piston pin bushing	needle bearing		
Piston	light alloy, forged		
Piston ring	2 plain compression rings		
Dimension "X" <small>(upper edge piston - upper edge cylinder)</small>	0 0,1 mm		
Ignition timing	1,5 mm (15°) BTDC	1,2 mm (13,5°) BTDC	1,2 mm (13°) BTDC
Spark plug	Bosch W 2 CS / NGK B9 EGV / Champion N8 2G		
Electrode gap	0,6 mm		
Dimension "Z" <small>(height of the control flap)</small>	46 mm		
Primary drive	straight cut spur gears, primary ratio 26:72		25:72
Clutch	multiple disc clutch in oil bath		
Transmission	5 speed, claw actuated		
Gear ratios	see Table 2		
Gear lubrication	0,8 l engine oil SAE 30		
Coolant	1,3 litres, 40% anti freeze, 60% water, at least -25° C (-13° F)		
Ignition system	SEM Digital	SEM K11	
Generator output	no generator	12V 130W	
Carburetor	flat-slide carburetor, carburetor setting see Table 3		
Air filter	wet foam type air filter insert		

BASIC CARBURETOR SETTING

	250 SX Europe 250 EXC DIV., I, S 250 EGS F, J	250 SX/EXC USA	250 EGS AUS	300 SX Europe 300 EXC DIV., I, S 300 EGS F, J	300 EXC/MXC USA	300 EGS AUS
Carburetor	Keihin PWK 39	Keihin PWK 39	Keihin PWK 39	Keihin PWK 39	Keihin PWK 39	Keihin PWK 39
Carburetor setting number	180694	310594	190694	210694	010694	200694
Main jet	175 (170/180)	175 (170)	175 (170/180)	175 (170/180)	180 (175)	180 (170/175)
Idling jet	45 (48)	48 (45/50)	50 (45/48)	45 (48)	48 (45/50)	48 (45/50)
Starting jet	85	85	85	85	85	85
Jetneedle	N85C (N85D)	N85B (N85C)	N85B (R1465N)	N85D (N85C)	N85B (N85C)	N85B (N85C)
Needle position from top	III	III	III	III	III	III
Throttle valve	6	6	6	6	6	6
Air adjustment screw open	1,5	1,5	1,5	1,5	1,5	1,5

GEAR RATIOS

TABLE 2	Primary ratio	Transmission		Original final drive ratio	Available chain drive sprockets	Available final drive sprockets
		SX	E-XC MXC E-GS			
26:72 (250 cc)	1. Gear	15:29	15:29	250 SX/EXC 13:50	13 teeth for chain 14 teeth 5/8 x 1/4" 15 teeth	38 teeth
		17:27	18:26			40 teeth
		19:25	19:22	300 SX/EXC 14:50		45 teeth for chain
		21:23	21:20			48 teeth 5/8 x 1/4"
		23:21	23:18			49 teeth
25:72 (300 cc)	2. Gear	14:50	14:50	300 MXC 14:52		50 teeth
		15:29	15:29			52 teeth
		17:27	18:26			
		19:25	19:22			
		21:23	21:20			

Tolerances and fitting clearances

Piston fitting clearance	0,04 mm (250 cc)	0,05 mm (300 cc)
Piston ring end gap	0,3-0,4 mm	
Connecting rod bearing - radial clearance	0,021-0,032 mm	
Transmission shaft end float	0,1-0,2 mm	
Clutch springs - length	2,5 42 - 43 mm	

Gasket thicknesses

Crankcase	0,5 mm
Clutch cover	0,5 mm
Cylinder bottom gasket	as required
Available bottom gaskets	0,3/0,5/1,0 mm
Cylinder-head gasket	O-rings

Tightening torques

Flange bolts - cylinder-head	M 8	34 Nm
Nuts-cylinder base	M 10	34 Nm
Flywheel collar nut	M 12x1	54-59 Nm
Nut for primary sprocket (LH thread)	M 18x1,5	98-108 Nm
Nut for inner clutch hub	M 18x1,5	98-108 Nm
Crankcase and cover bolts	M 6	8 Nm
Swing arm pivot	M 14	137 Nm
Axle for rear hub	M 20x1,5	88 Nm
Other screws	M 6	5 Nm
	M 8	29 Nm
	M 10	49 Nm

KTM-SPORTMOTORCYCLE GESELLSCHAFT M.B.H.
A-5230 Mattighofen • Postfach 91 • Austria
Tel. 07742/3152-0 • Telefax 07742/3152-7
(Tel. 07742/6000-0 • Telefax 07742/6000-7)
HRB 751 - Handelsgericht Ried im Innkreis